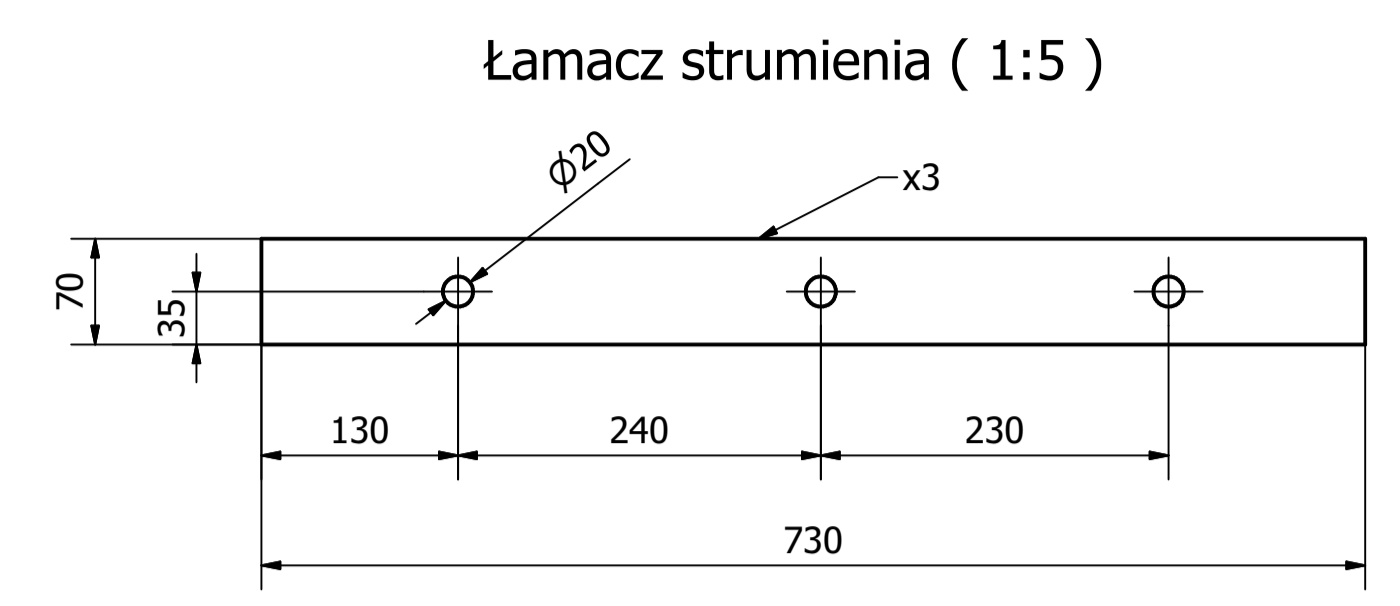
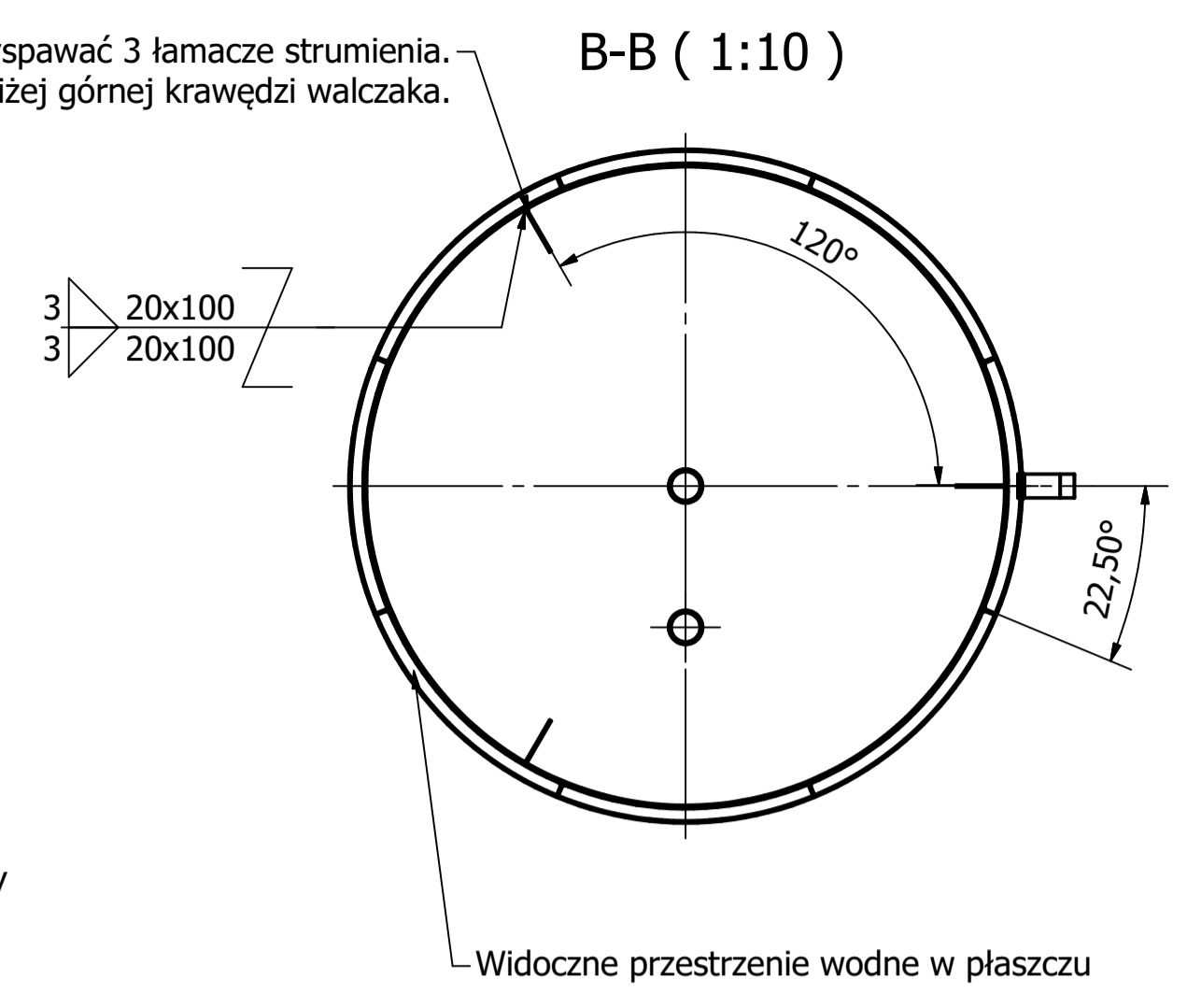
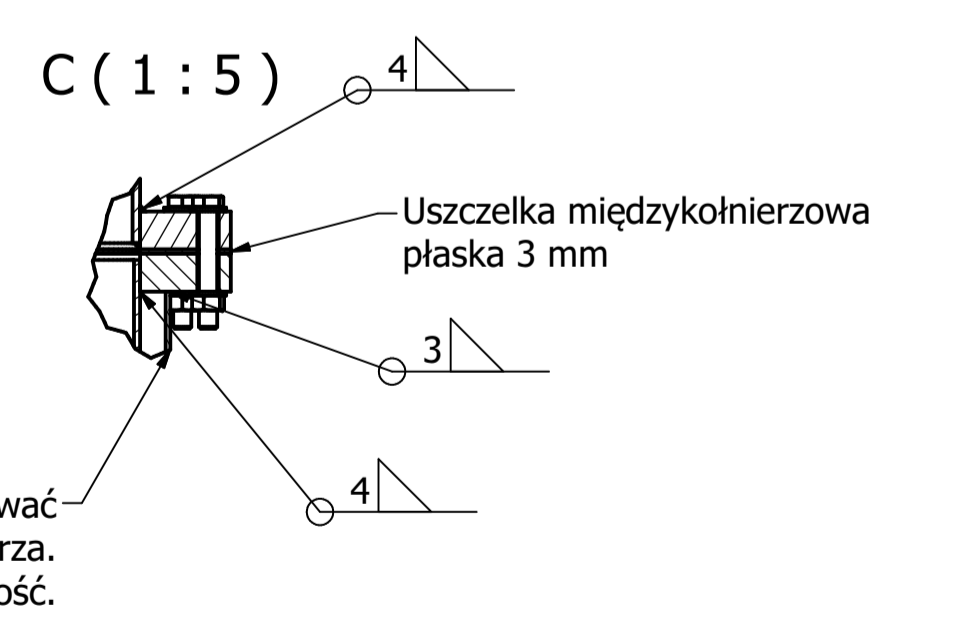
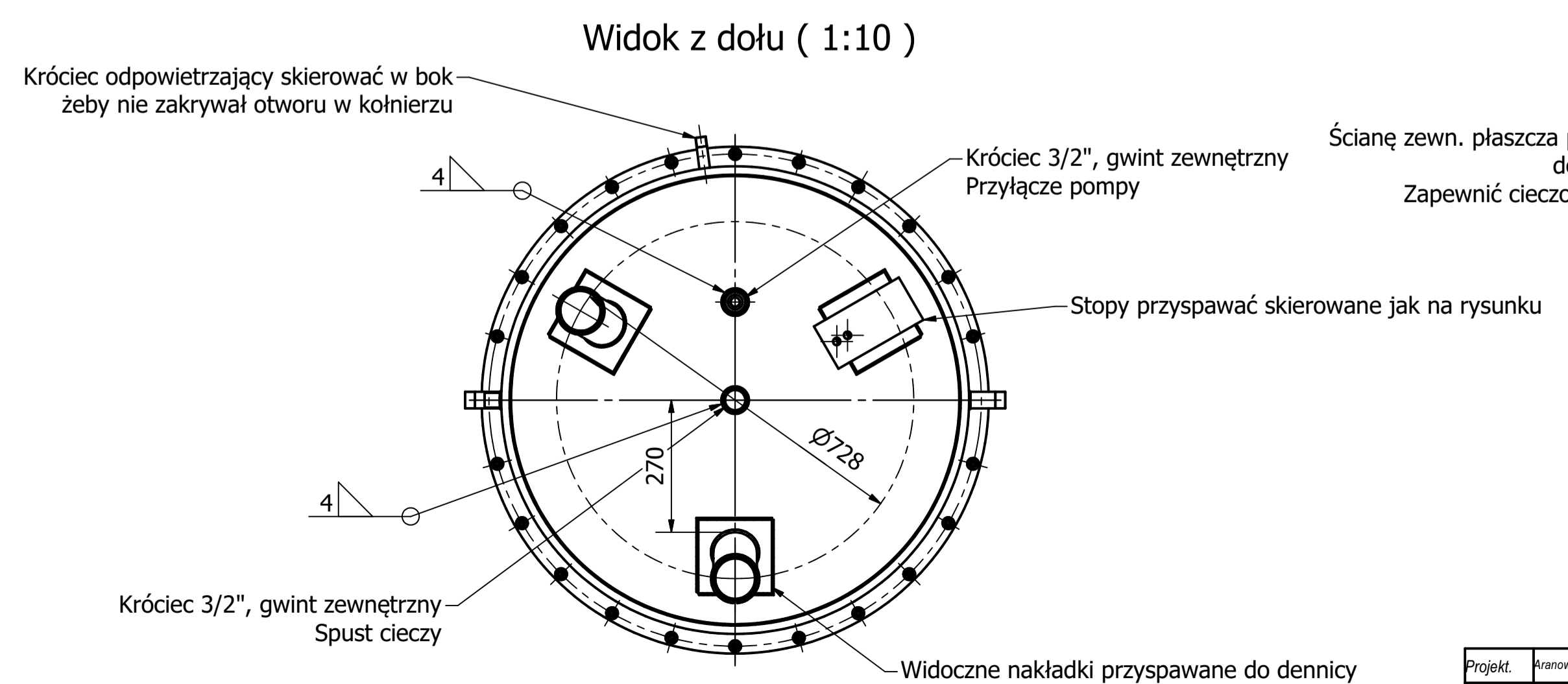
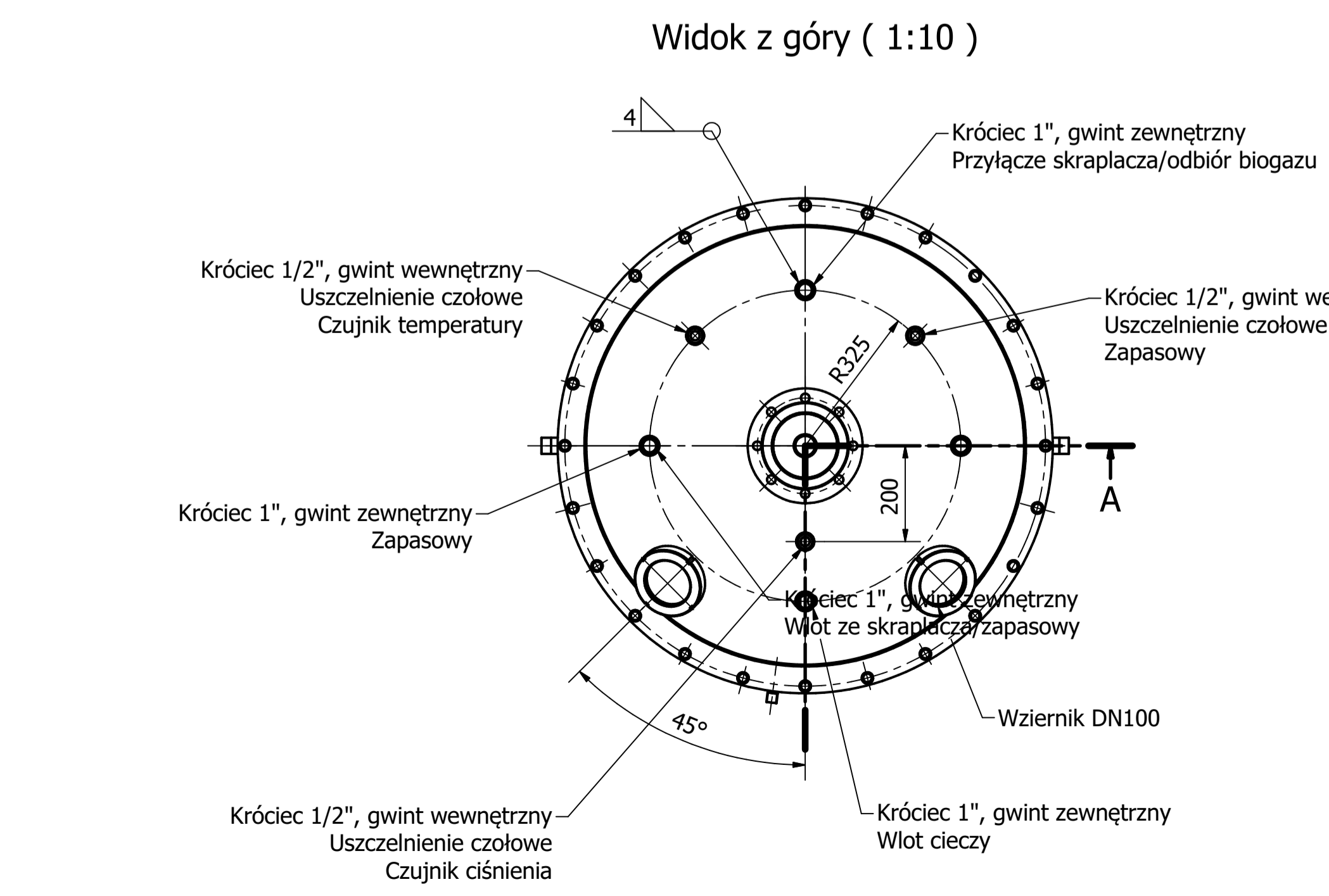
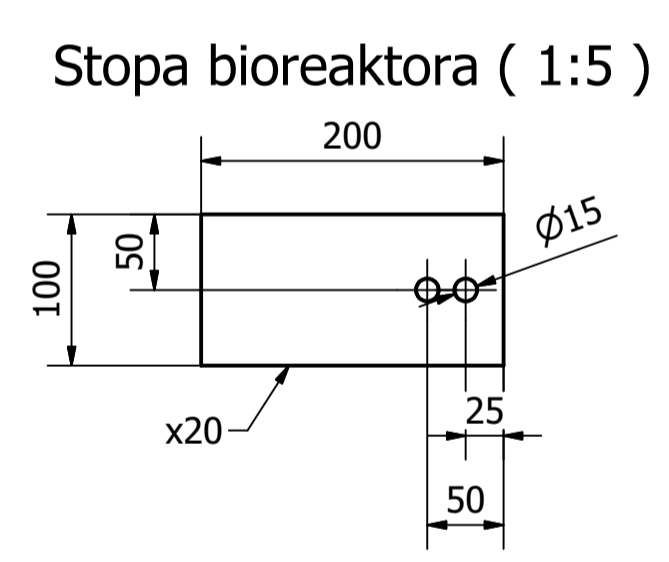
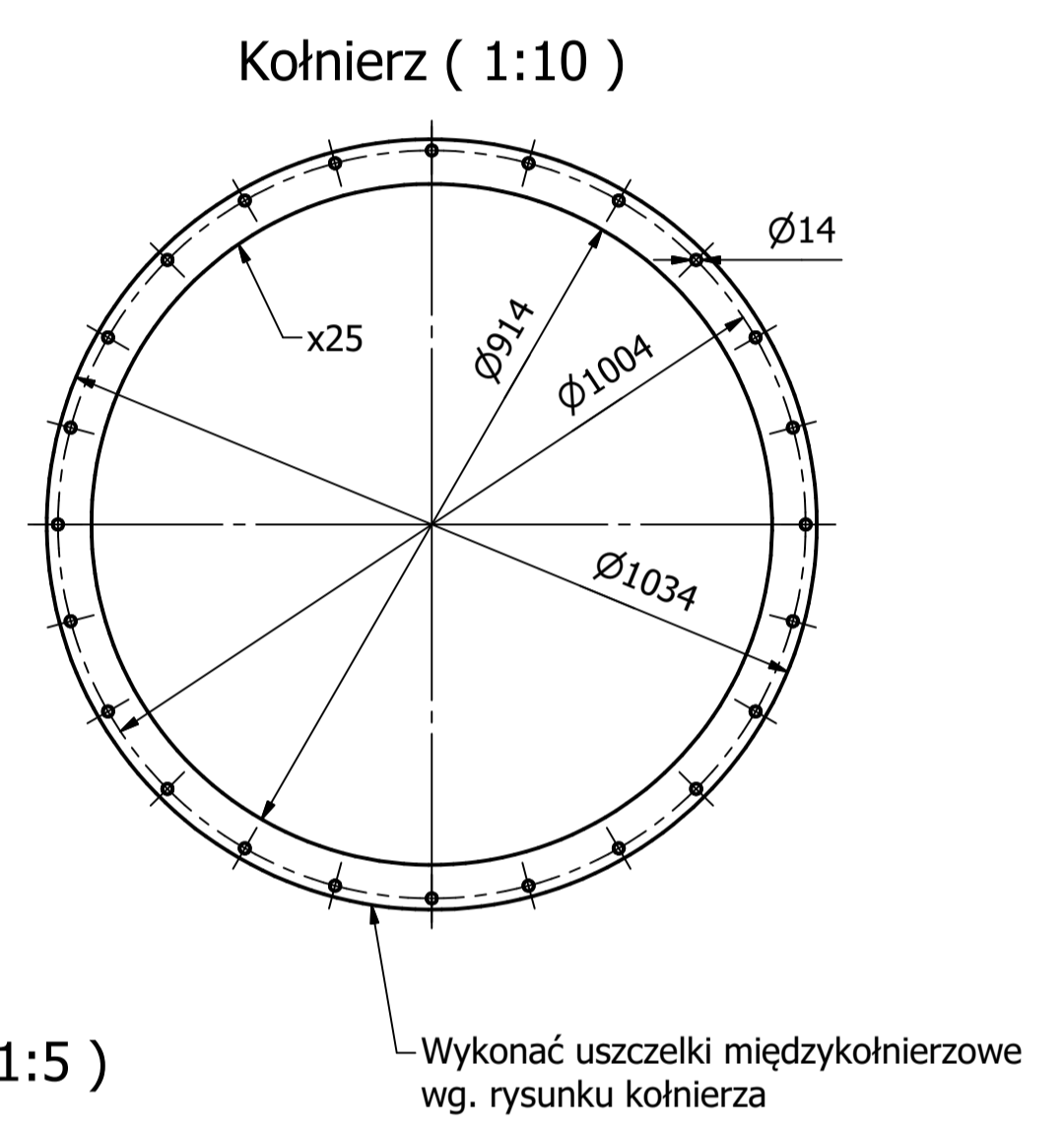
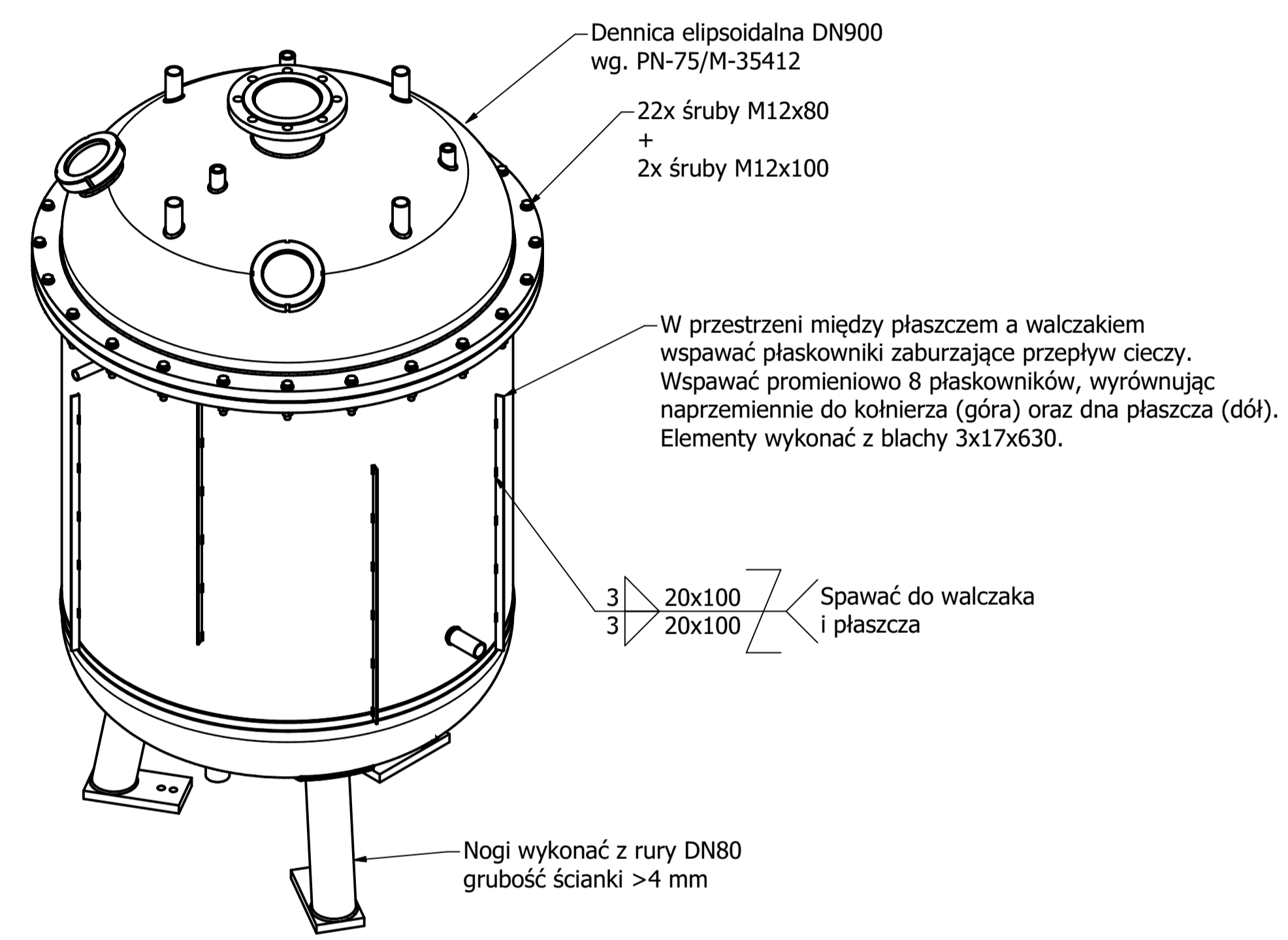


Od wewnątrz walczaka przyspawać 3 łamacze strumienia.
Wyrównać 100 mm poniżej górnej krawędzi walczaka.



Przestrzeń cieczy w płaszczu grzejnym (1:10)



Króćce i przyłącza wg. DIN 259/ISO 228
Króćce w dennicy górnej powinny mieć długość ok. 70 mm, gwint długości 30 mm. Króćce z gwintem wewnętrznym nagwintować na całej długości.
Króćce z boku płaszcza nagwintować na długości 40 mm. Zachować prześwit 200 mm od podłoża.

Wykonać 1szt. przedstawionego zbiornika. Dołączyć uszczelki i komplet śrub.

Projekt	Krawowski R.		Nazwa przedmiotu:	Bioreaktor 800l	Mater.	Masa	Podz.
Konstr.						341,817 Kg	
Rysow.	Banach Ł.	2015-03-11					
Spraw.							
	Nazwisko	Data	Podpis		Nr rysunku	000.003.002	Arkusz
							A1