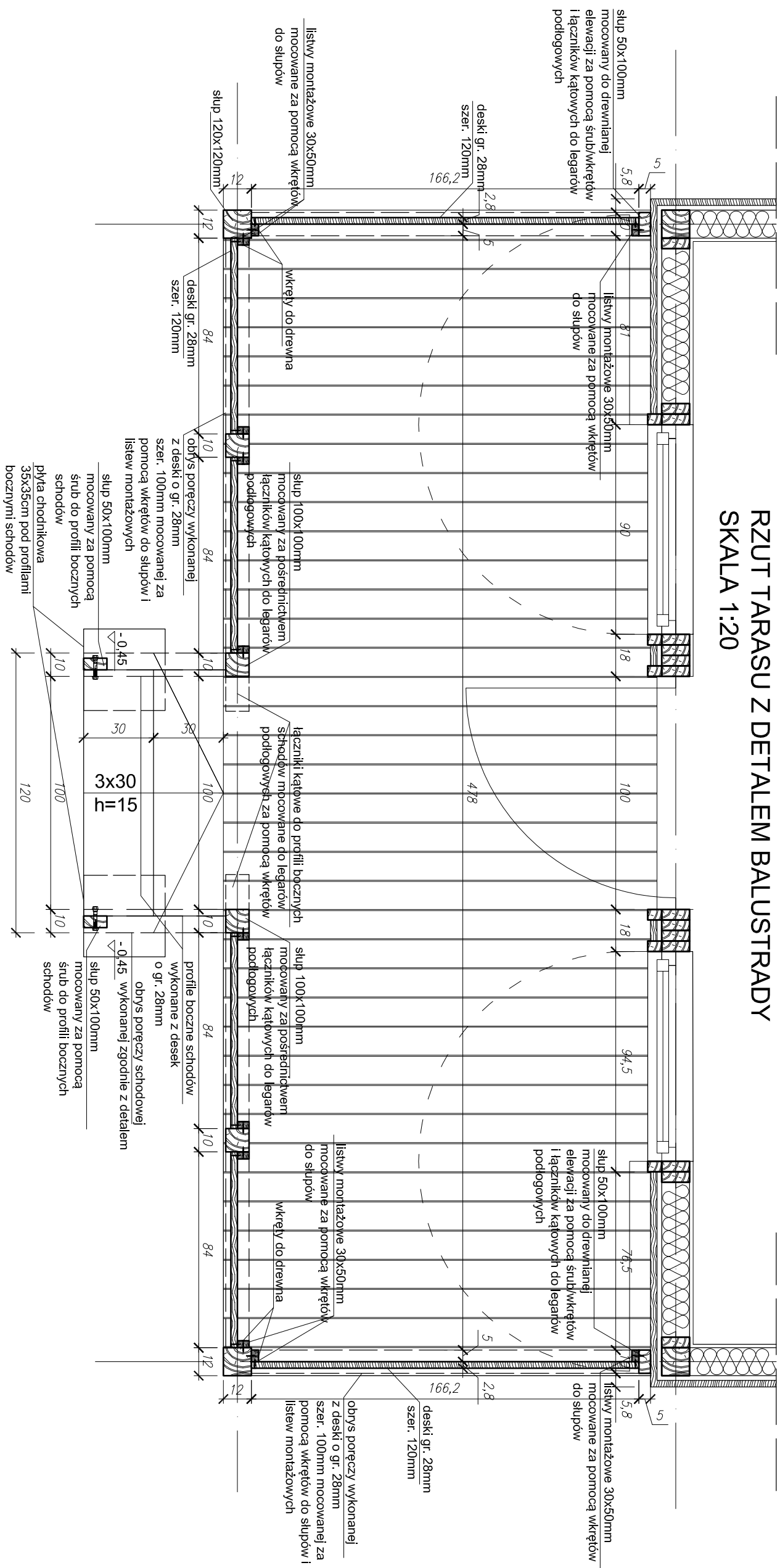


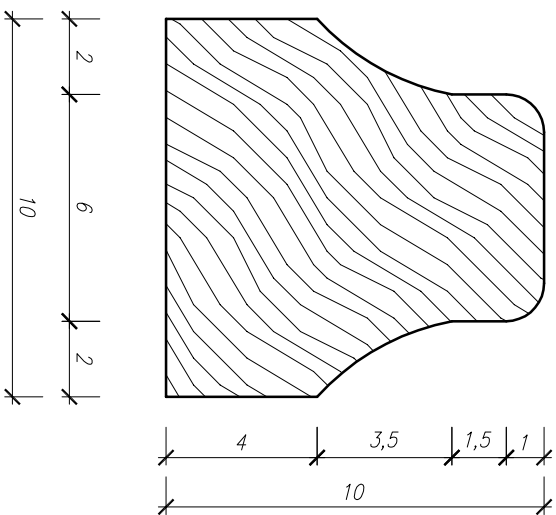
RZUT TARASU Z DETALEM BALUSTRADY
SKALA 1:20



DETAL PORĘCZY

SCHODOWEJ

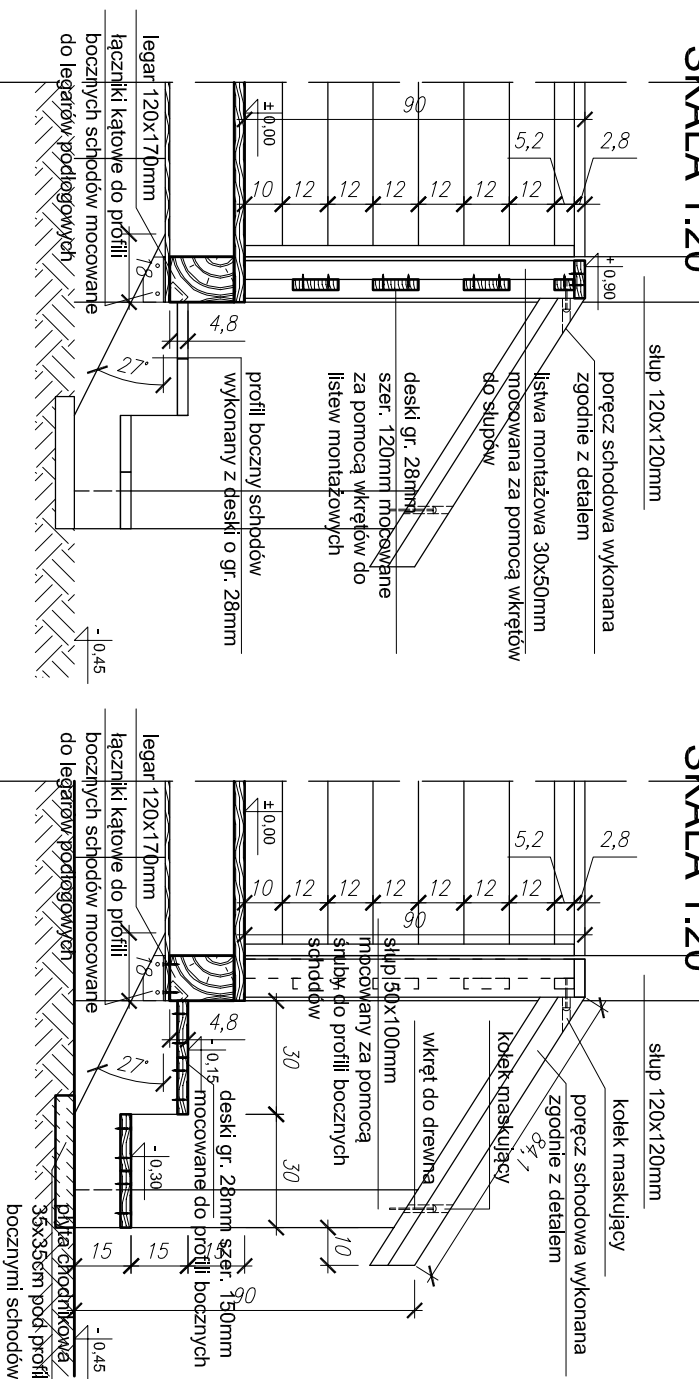
SKALA 1:2



PRZEKRÓJ PRZES BALUSTRADĘ PRZEKRÓJ PRZES SCHODY

SKALA 1:20 SKALA 1:20

SKALA 1:20



BUDYNEK TYP D

art		ART PROJEKT K&M Sp. z o.o.	
projekt		ul. Przemysłowa 7 f, 83-400 Kościerzyna tel. 058/ 680 83 69 NIP 591-163-58-00, Regon 220376462	
Dokumentacja projektowa obejmująca remont 6 domków letniskowych dla Ośrodka Wypoczynkowego Politechniki Gdańskiej w m. Czarna dz. nr 430/1 Czarna, gm. Kościerzyna		792-2015	
Detail balustrady tarasowej 2		SKALA 1:20	
Inwestor:		RYS: W-1.2	
Politechnika Gdańska, ul. Narutowicza 11/12, 80-233 Gdańsk			
Projektował: mgr inż. arch. Jarosław Krause upr. nr W/82006, nr rejestr. POIA PO-0864 w spełnności architektonicznej do projektowania bez ograniczeń			
Sprawdzający: mgr inż. arch. Krzysztof Szarejko upr. nr 3767/Gd/87, nr rejestr. POIA PO-0499 do sporządzania projektów, architektonicznych wszelkich obiektów budowlanych i konstr.-bud. w budownictwie osób fizycznych			

Date: grudzień 2015r.