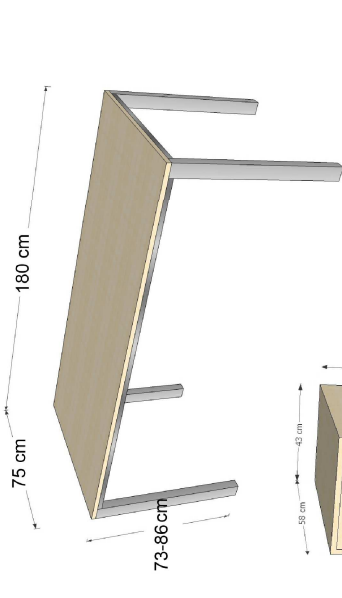


ZESTAWIENIE WYPOSAŻENIA
POMIESZCZENIE ADMINISTRACJI 0.01

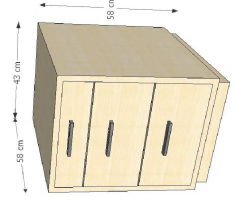
- K1 fotel obrotowy 2 szt.
- K2 krzesło konferencyjne 2 szt.
- B2 biurko 160x80 2szt.



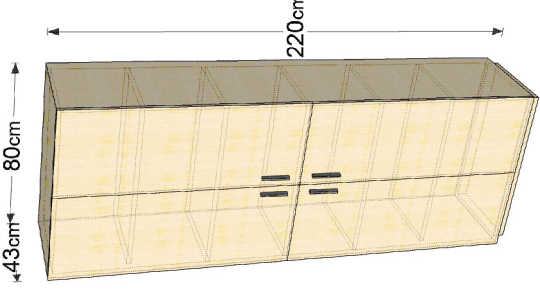
blenda biurkowa wys. min. 40cm
2szt



- S1 kontener podbiurkowy 43x58 2 szt.

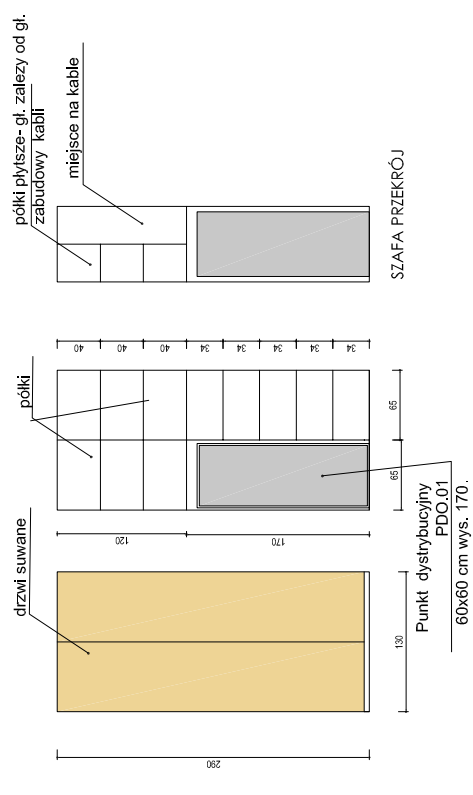


- S6 szafa na dokumenty 4 szt.

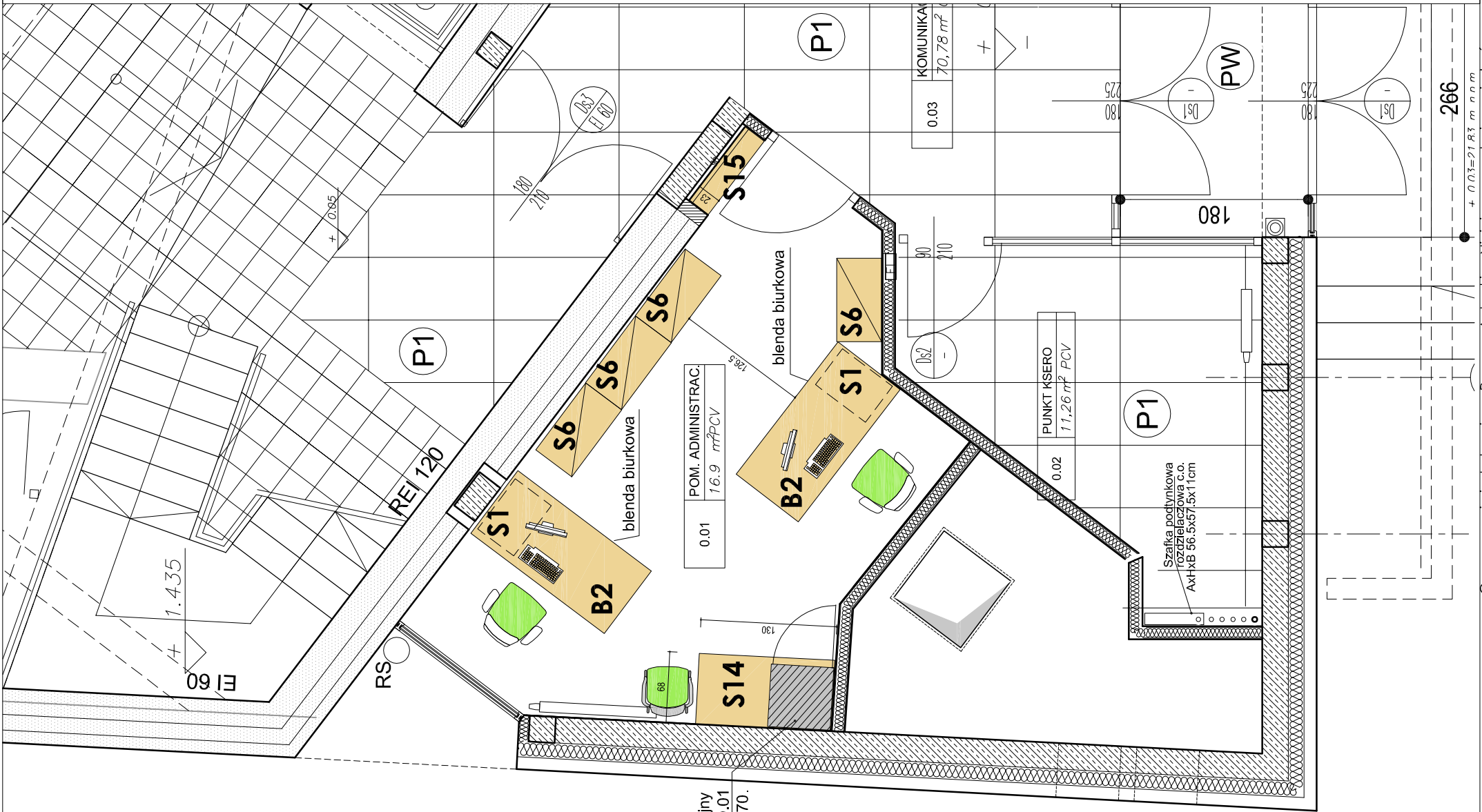
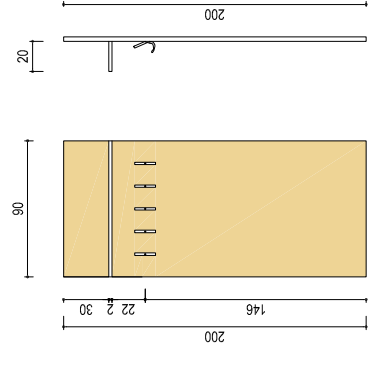


- S14 szafa na dokumenty i na elektryczną szafę rackową 1 szt.

Punkt dystrybucyjny PDO.01
60x60 cm wys. 170.



- S15 wieszak ubraniowy na panelu



Inwestycja: Rozbudowa budynku Wydziału Zarządzania i Ekonomii Politechniki Gdańskiej. ul. Traugutta 79, 80-233 Gdańsk, dz. nr 273, obr. 54, m. Gdańsk	
Inwestor: Politechnika Gdańska - Wydział Zarządzania i Ekonomii ul. Romułda Traugutta 79, 80-233 Gdańsk	
Faza projektowa: projekt	PROJEKT WYPOSAŻENIA RUCHOMEGO ARCHITEKTURA WNĘTRZ
Jednostka projektowa: STUDIO PROJEKTOWE "JOWA" ARCHITEKT JOANNA WASILUK ul. Mikolajka Reja 22/7, 80-404 Gdańsk	
Zespół projektowy: mgr inż. arch. Joanna Wasiluk mgr inż. arch. Magdalena Wasiluk	
nazwa rysunku: PARTER POM. 0.01 - KOREKTA WYMIARÓW - WYPOSAŻENIE MEBLOWE	
skala: 1:50	nr rysunku: 01.2016
data: 01.2016	
AWm/04	