

KAPSUŁA CZASU

peter.style@gmail.com
P PIOTR WYRZYKOWSKI
+48502366528
peterstyle.eu

1. ELEMENTY I MATERIAŁY - rys. 02, str. 3,
2. ELEMENTY OPIS - rys. 03, str. 4,
3. FRONT - rys. 04, str. 5,
4. RZUT - rys. 05, str. 6,
5. WIDOK Z BOKU - rys. 06, str. 7
6. DETAL ŚRODEK - rys. 07, str. 8
7. DETAL LUPA - rys. 08, str. 9
8. DETAL LUPA - rys. 09, str. 10
9. RAMIĘ LUPY - rys. 10, str. 11
10. MEDALIONY NA PIERŚCIENIACH - rys. 11, str. 12
11. RĄCZKI PIERŚCIENI - rys. 12, str. 13
12. ZESTAWIENIE MEDALIONY - rys. 14, str. 15
13. RZUT POMIESZCZENIA - rys. 15, str. 16
14. WIZUALIZACJE 3D - rys. 16 do 23 str. 16 - 24.

Lupa
2 sztuki z każdej strony kapsuły
Aluminium, szkło, elektronika,
wyświetlacz wideo.

Ramię lupy
Stal, grubość 5 mm

Podstawa 1
Stal chromowana
grubość 6 mm

Podstawa 2
Stal, grubość 6 mm

Uchwyty pierścieni
sztuk 93, z każdej strony
pręty aluminium
Ø 22 mm

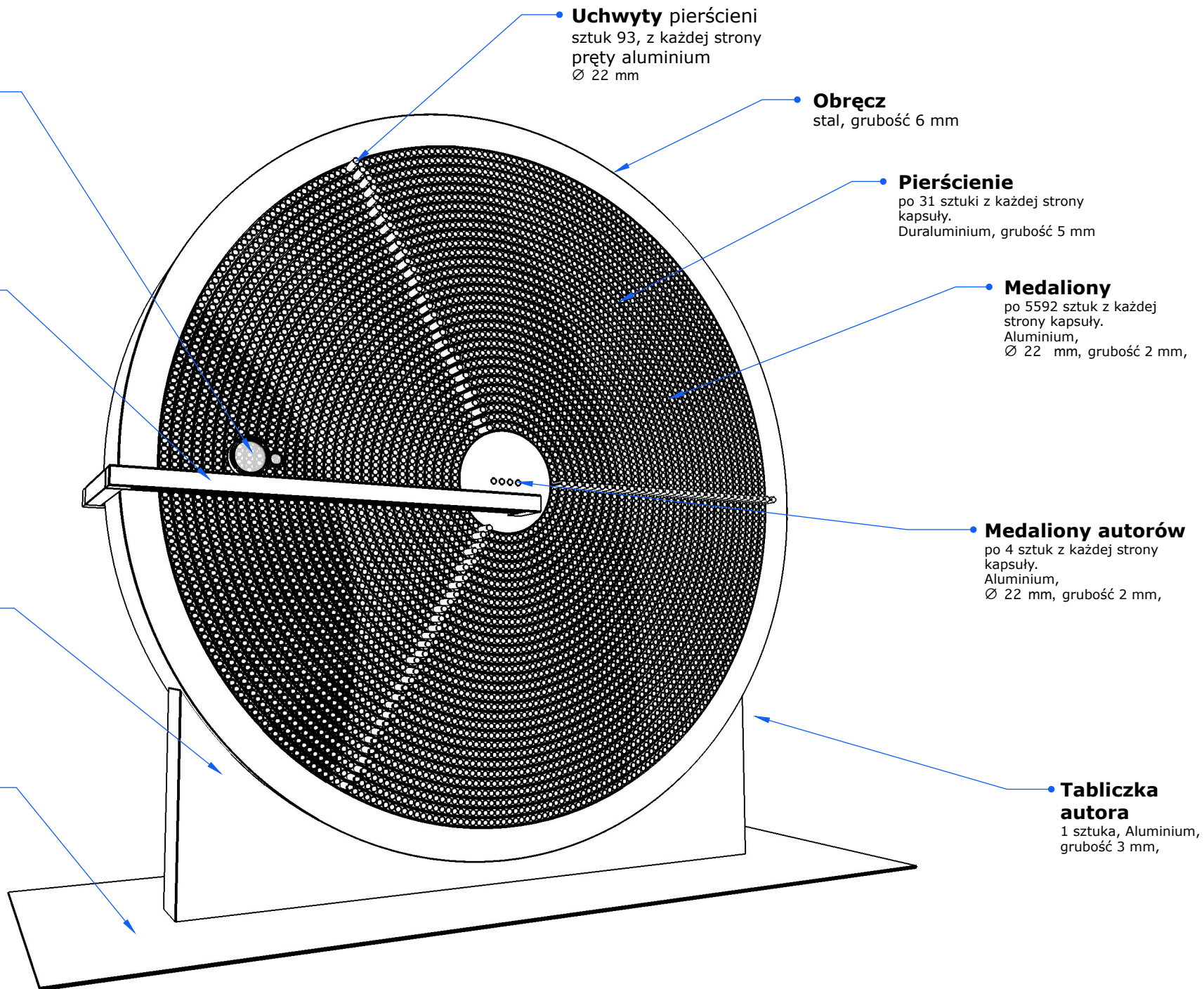
Obręcz
stal, grubość 6 mm

Pierścienie
po 31 sztuki z każdej strony
kapsuły.
Duraluminium, grubość 5 mm

Medaliony
po 5592 sztuki z każdej
strony kapsuły.
Aluminium,
Ø 22 mm, grubość 2 mm,

Medaliony autorów
po 4 sztuki z każdej strony
kapsuły.
Aluminium,
Ø 22 mm, grubość 2 mm,

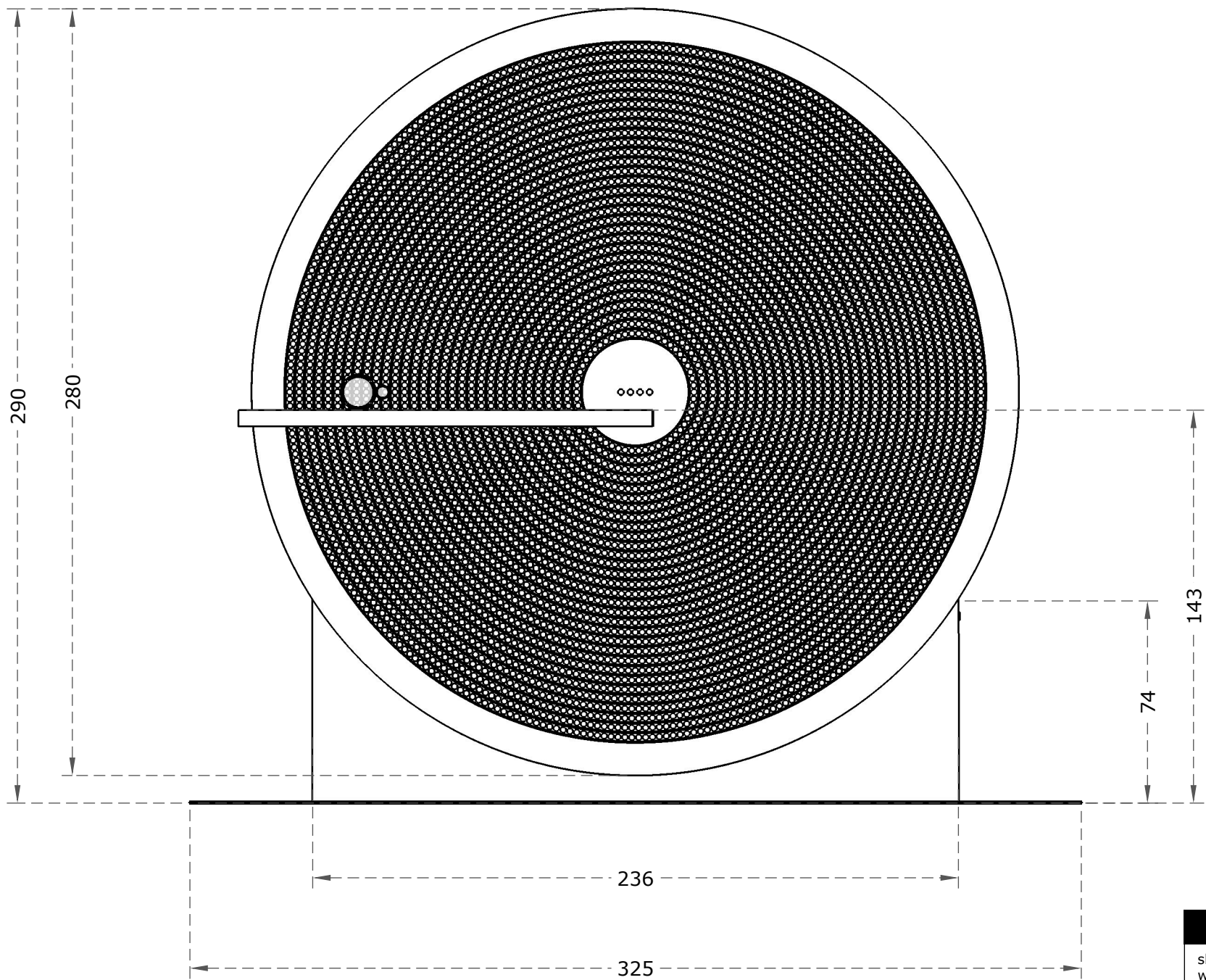
**Tabliczka
autora**
1 sztuka, Aluminium,
grubość 3 mm,



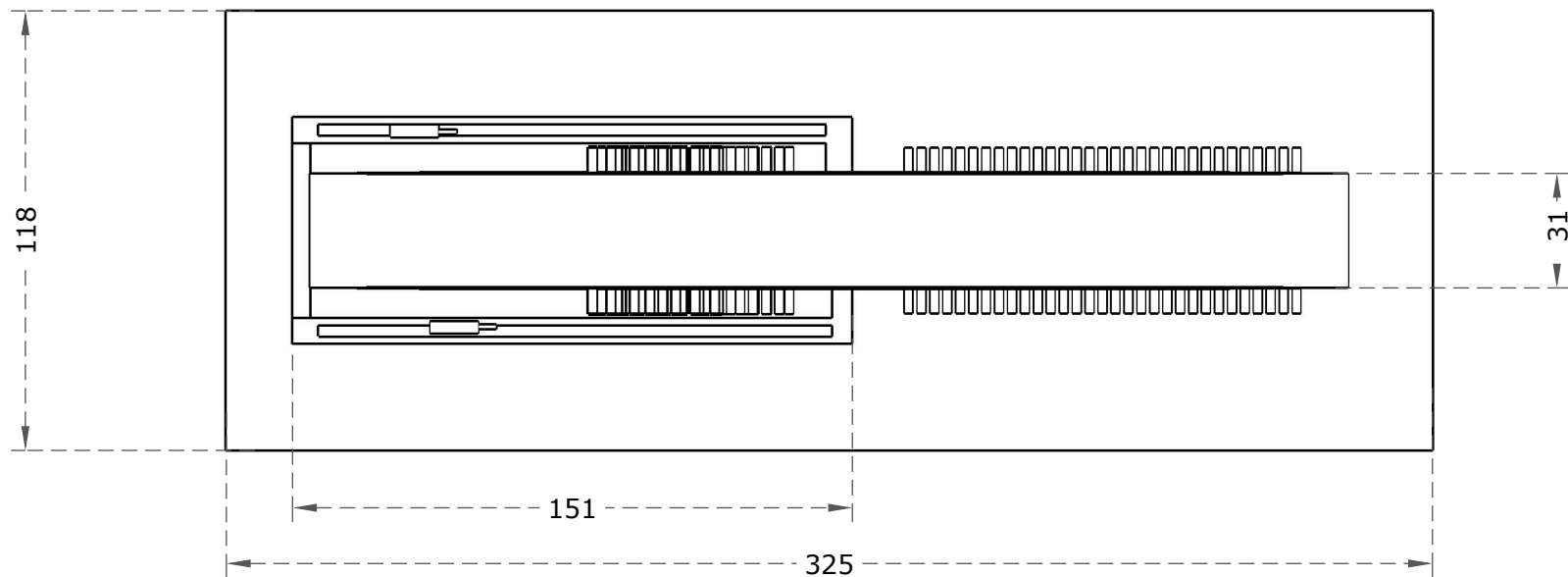
ELEMENTY I MATERIAŁY

skala 1:20, Rys. 02, Strona 03.
wymiary w cm.

1. **LUPA** - ruchomy element, przesuwany ręcznie w poziomie umocowany na ramieniu lupy. Wyposażony w **szkło powiększające** służące do przyjrzenia się wygrawerowanym portretom w medalionach oraz **ekran wideo**, na którym wyświetlane są materiały wideo przypisane do poszczególnych medalionów. Na ekranie podawana jest również informacja w którą stronę i o ile pozycji należy przesunąć lupę, żeby odnaleźć wybrany wcześniej na monitorze medalion. Lupa umożliwia również losowe odczytywanie medalionów bez wcześniejszego wyszukiwania w systemie kapsuły.
2. **RAMIĘ LUPY** - nieruchomy element po którym porusza się lupa.
3. **UCHWYT PIERŚCIENIA** - metalowy walec służący do ręcznego obrócenia pierścienia. Uchwyty są rozmieszczone w 3 miejscach na pierścieniu.
4. **PIERŚCIENIE** - element ruchomy, obracany w płaszczyźnie pionowej, metalowe pasy w formie pierścienia na których umocowane są medaliony.
5. **MEDALIONY** - metalowe krążki z wygrawerowanymi portretami darczyńców, umocowane do pierścieni.
6. **MEDALIONY AUTORÓW** - tak jak medaliony z tym, że umocowane w centrum po dwóch stronach kapsuły.
7. **INTERFACE KAPSUŁY** - mocowany oddzielnie od kapsuły czasu, dotykowy monitor umożliwiający odnalezienie wybranej osoby wg.: nazwiska i imienia, roku urodzenia, ukończenia uczelni, kierunku. Po wprowadzeniu danych system komunikuje się z **lupą** kapsuły czasu i dalsze informacje są już podawane na **lupie**.
8. **TABLICZKA AUTORA** - aluminiowa tabliczka z wygrawerowanym imieniem i nazwiskiem autora i datą powstania Kapsuły czasu.

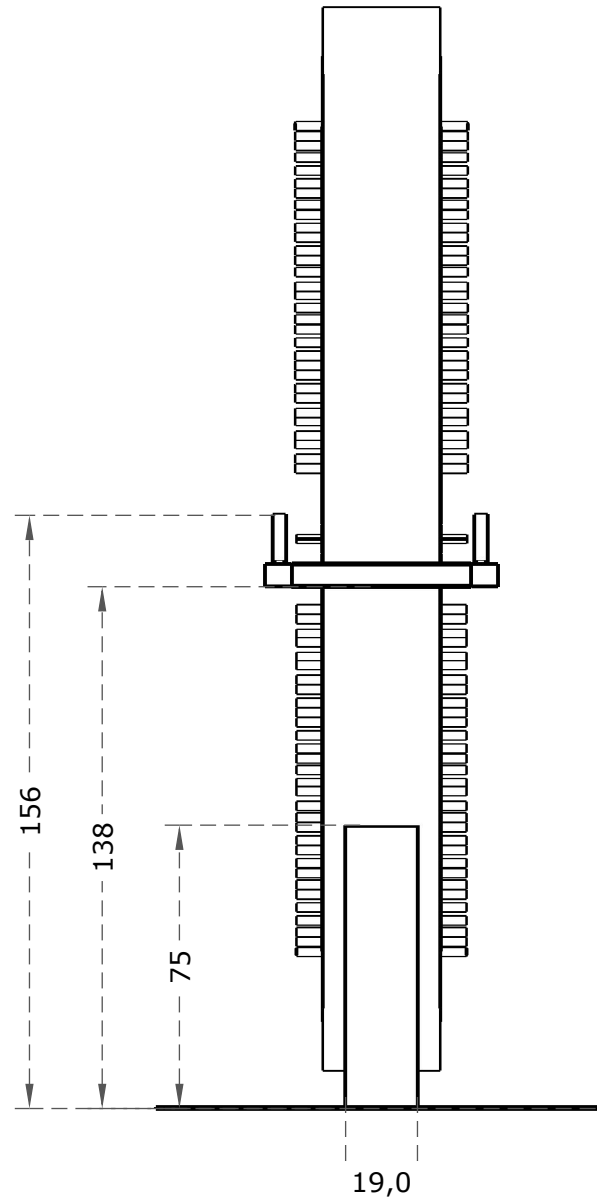
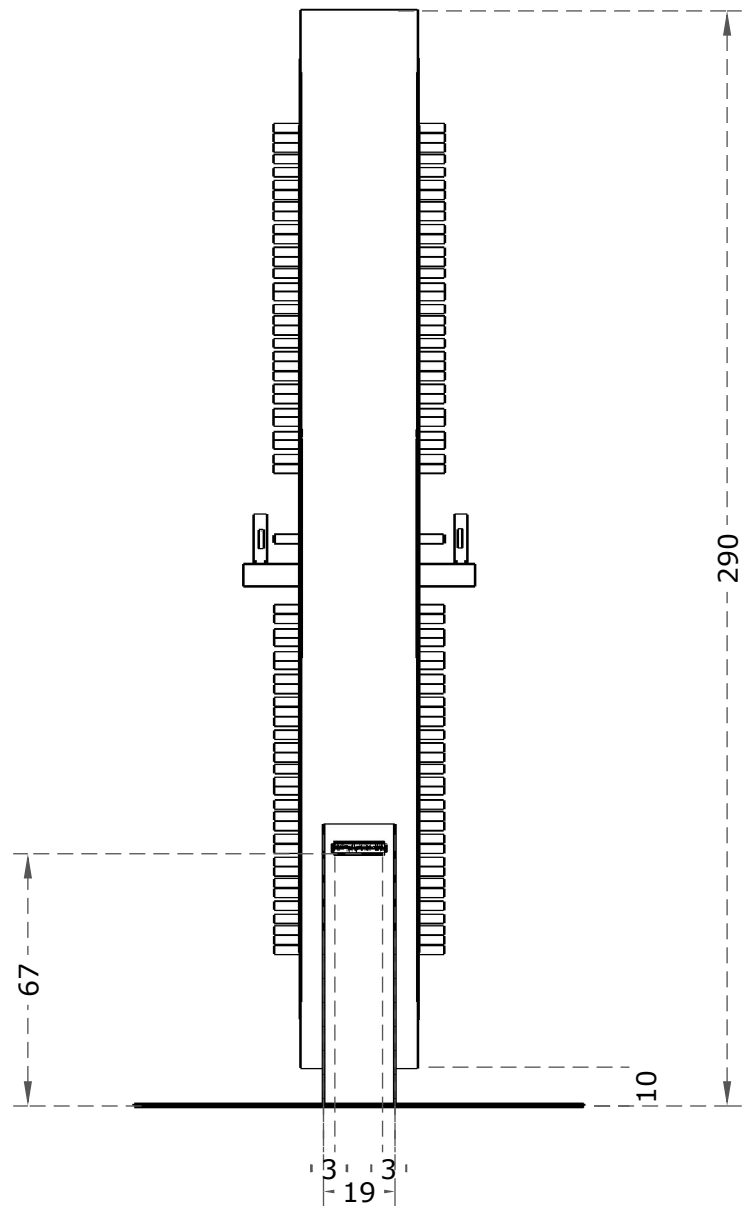


FRONT
skala 1:20, Rys. 04, Strona 05.
wymiary w cm.



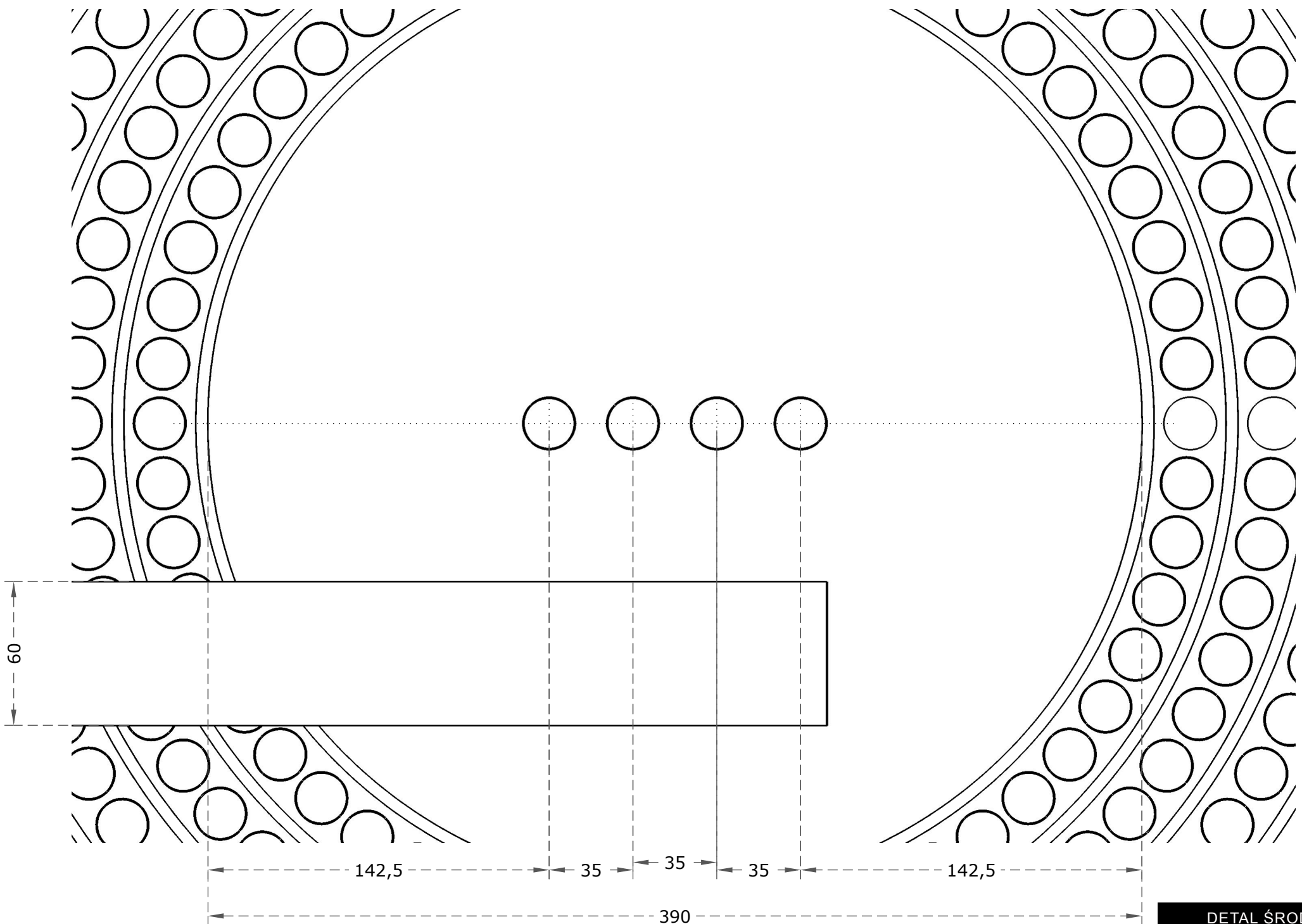
RZUT

skala 1:20, Rys. 05, Strona 06.
wymiary w cm.



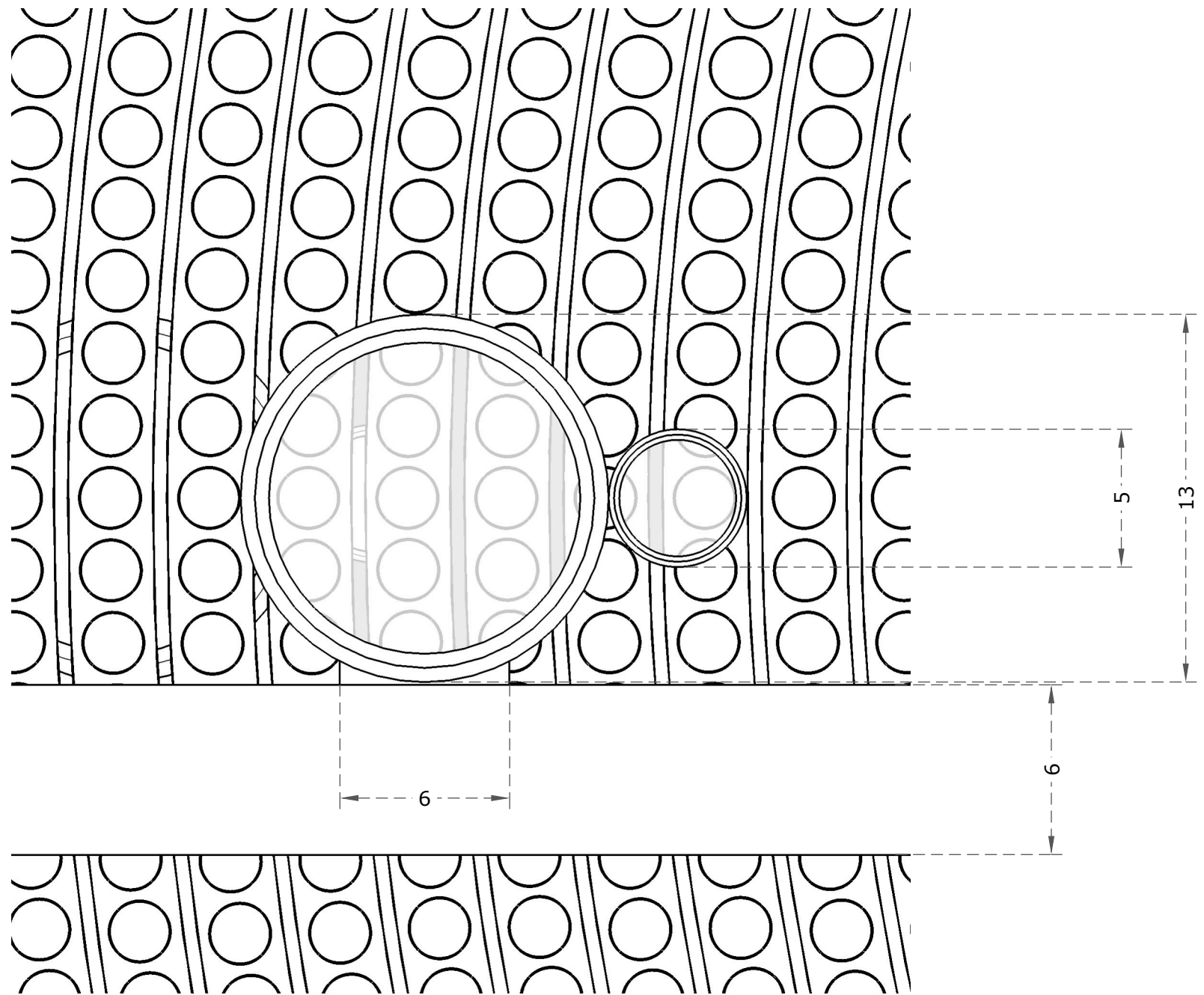
WIDOK Z BOKU

skala 1:20, Rys. 06, Strona 07.
wymiar w cm.



FRONT

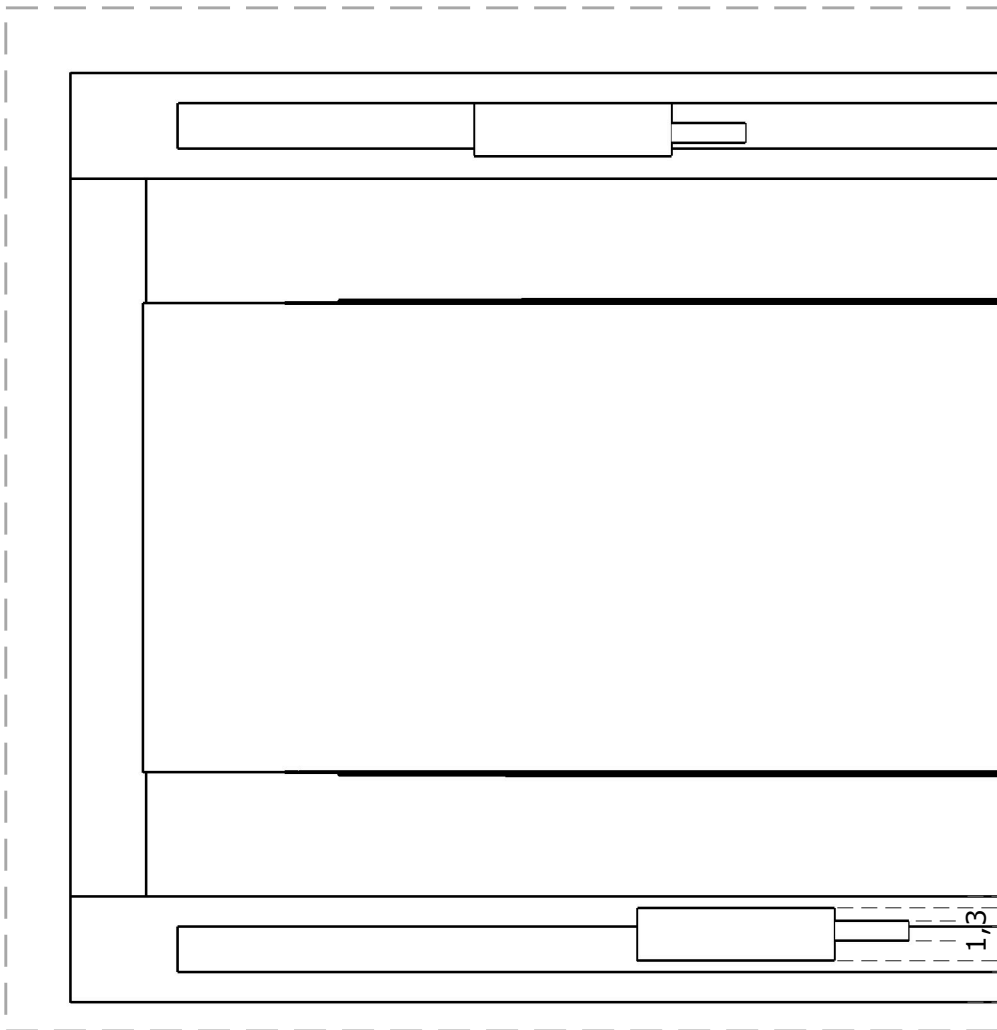
DETAL ŚRODEK
skala 1:2, Rys. 07, Strona 08.
wymiały w cm.



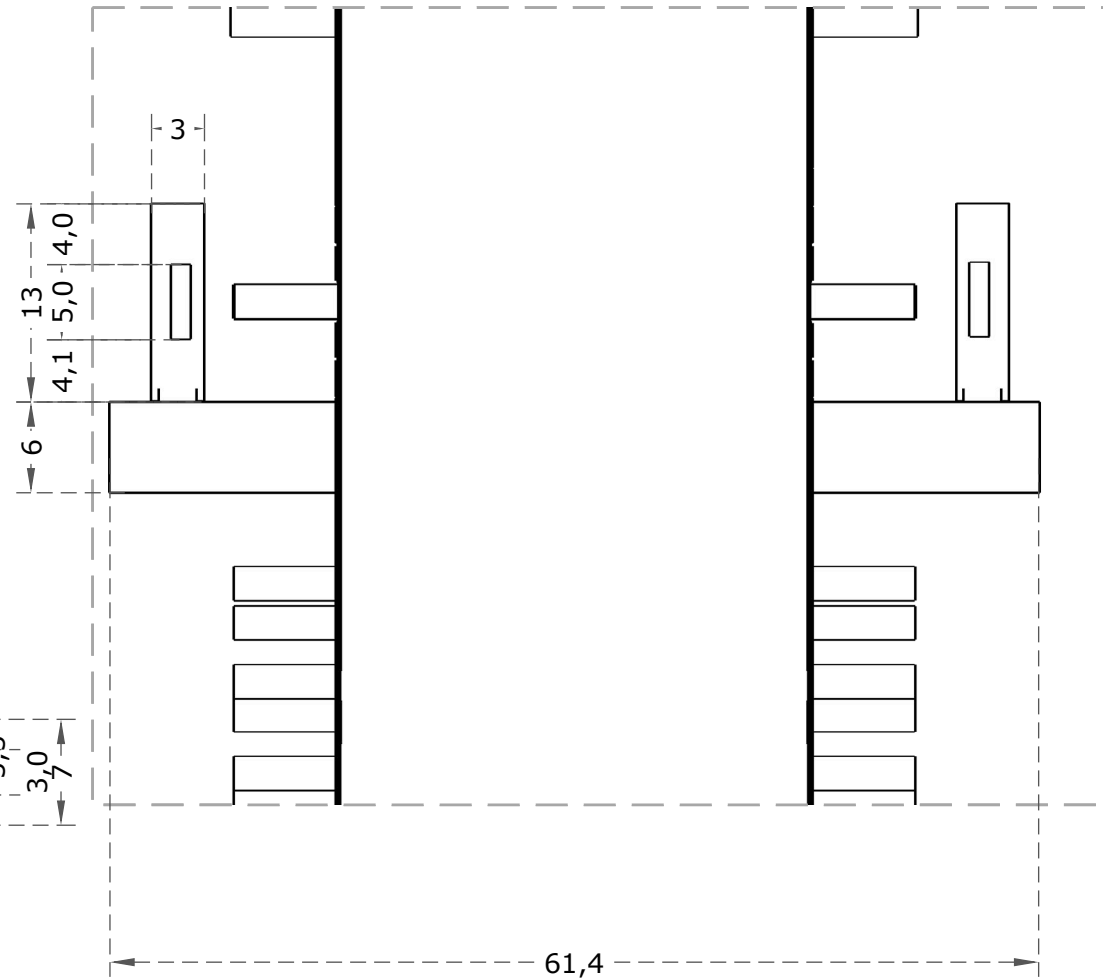
FRONT

DETAL LUPA

skala 1:2, Rys. 08, Strona 09.
wymiary w cm.



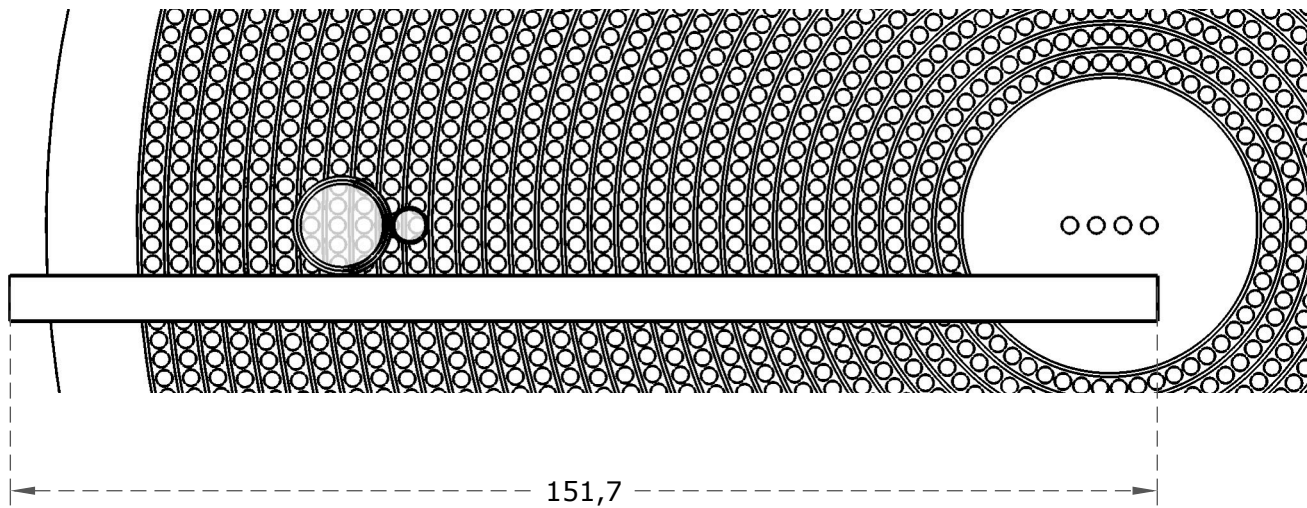
WIDOK Z GÓRY



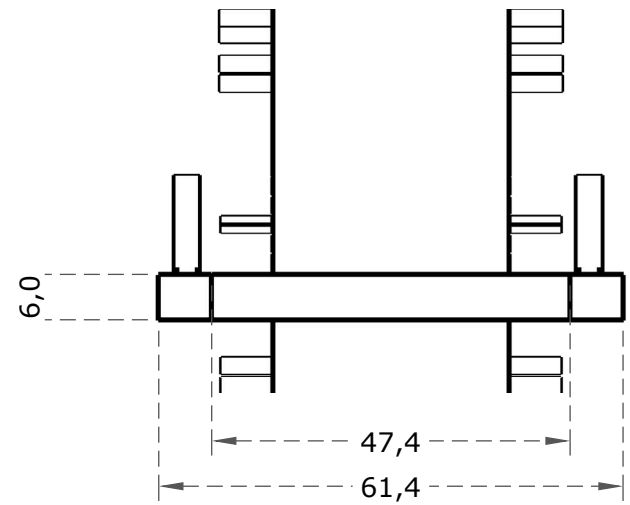
WIDOK Z BOKU

DETAL LUPA

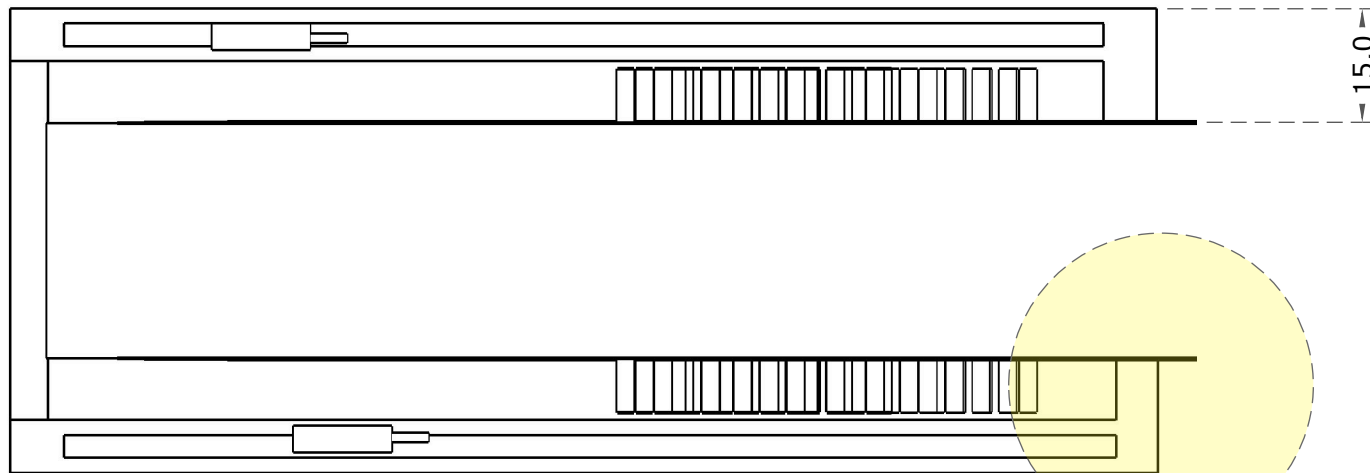
skala 1:5, Rys. 09, Strona 10.
wymiały w cm.



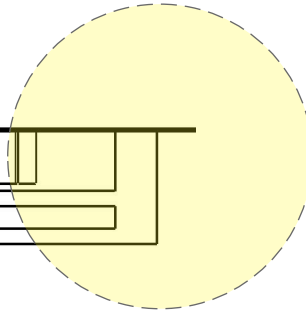
FRONT



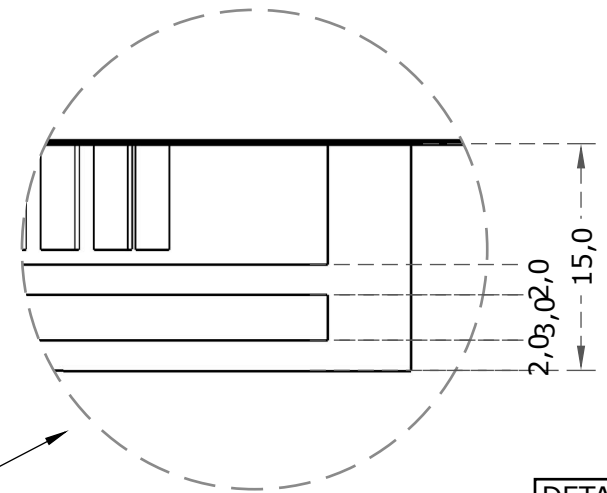
WIDOK Z BOKU



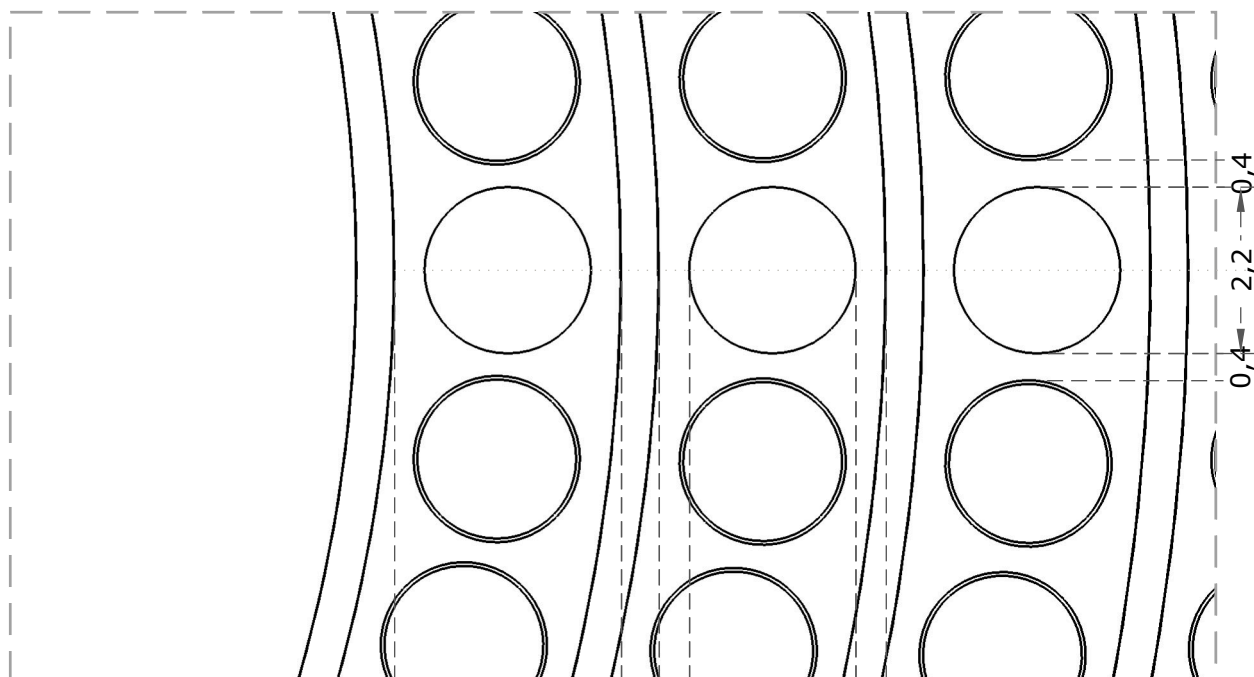
WIDOK Z GÓRY



DETAL 01

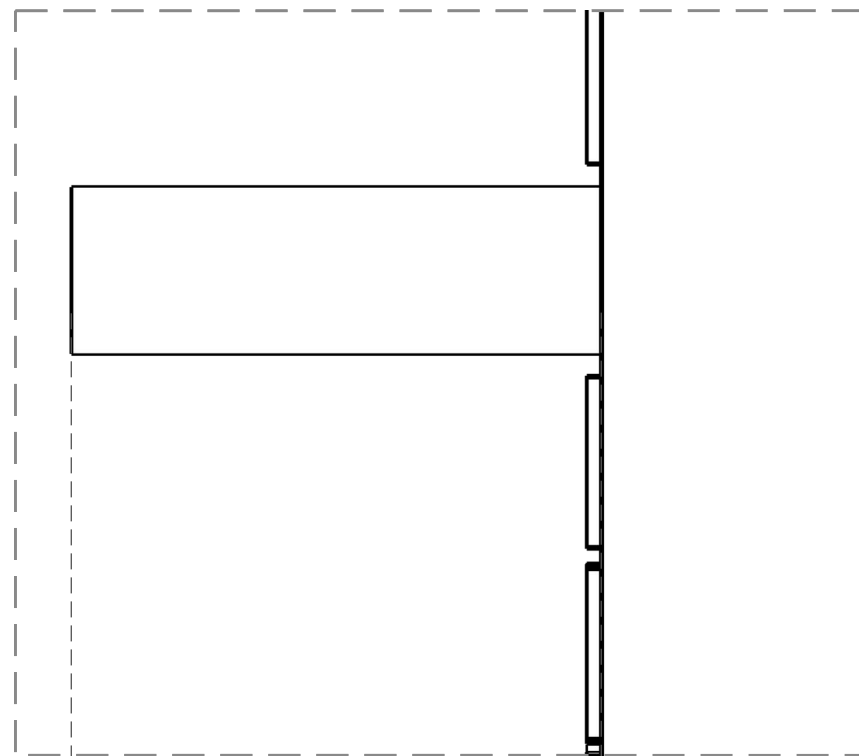


DETAL 01
skala 1:5



3,0 0,5 2,2 0,4

0,4 2,2 0,4

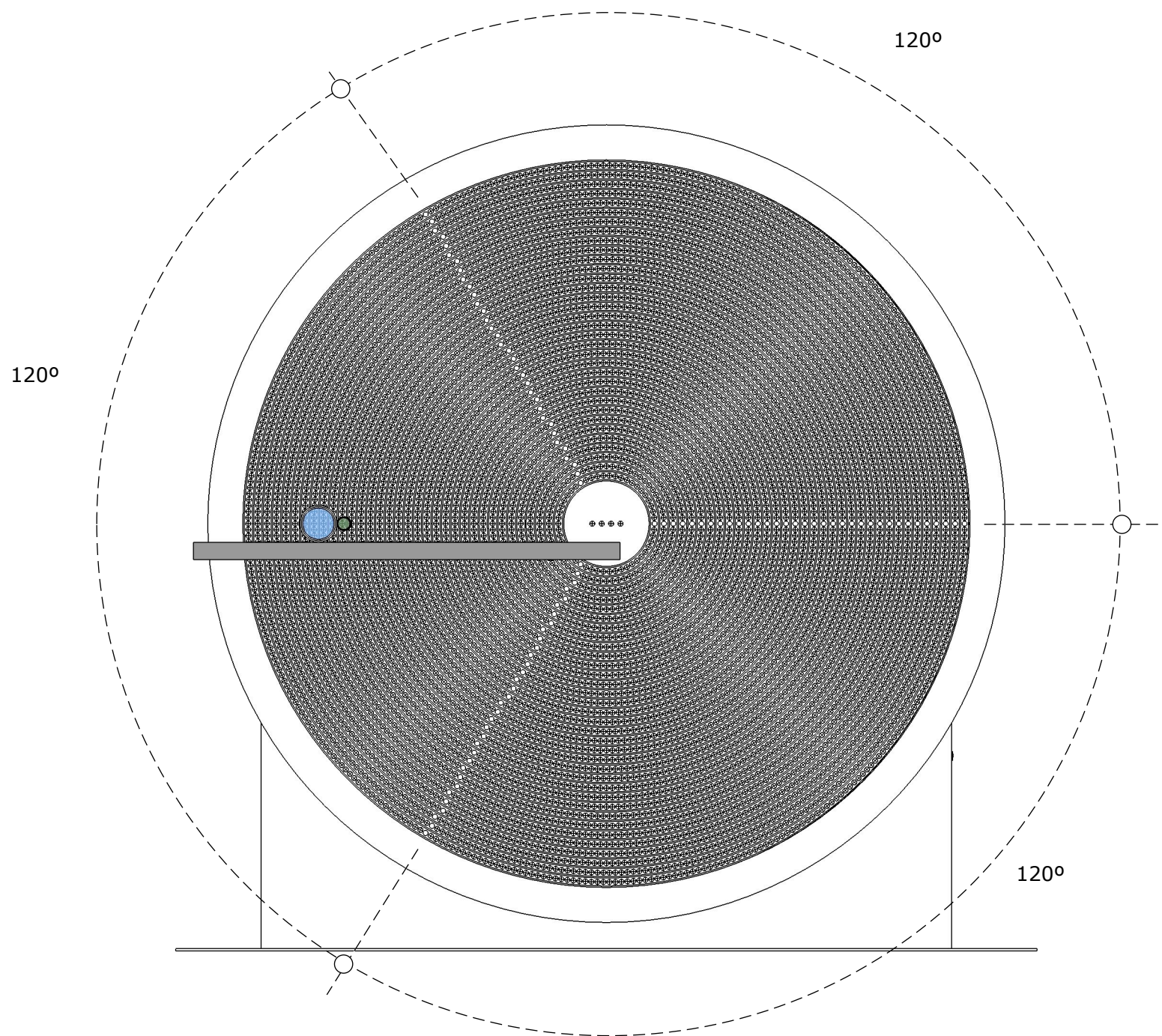


7,0

FRONT

WIDOK Z BOKU

Roźmieszczając medaliony na pierścieniach należy zachować odległość pomiędzy medalionami nie mniejszą niż 3 mm i nie większą niż 4 mm.



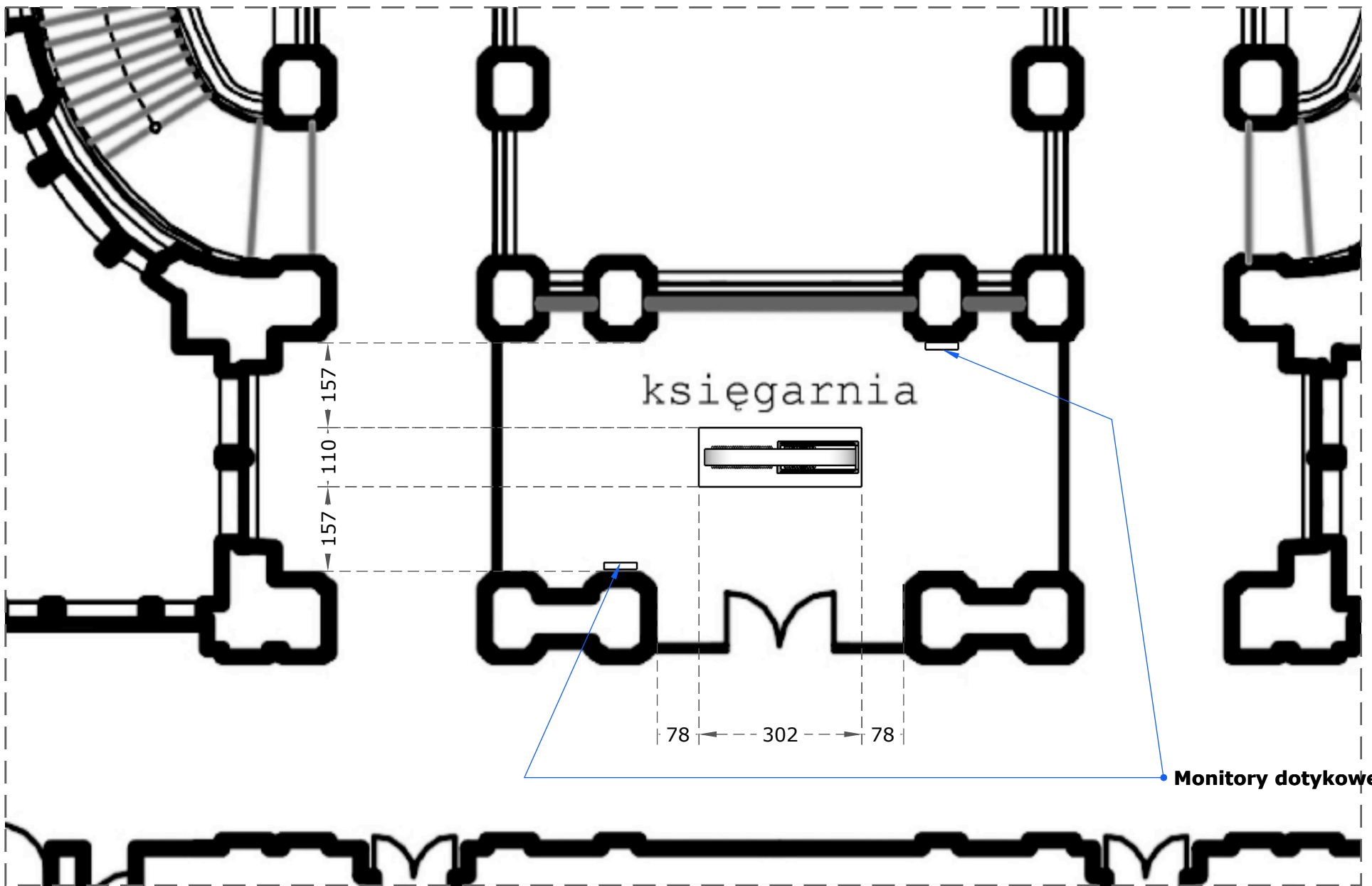
Rączki są rozmieszczone na każdym pierścieniu w 3 miejscach dzieląc pierścień na 3 równe części.

PIERŚCIEŃ	WYMIAR PIERŚCIENIA PO ŚRODKU mm	PRZERWA POMIĘDZY MEDALIONAMI mm	MEDALIONY ILOŚĆ
1	215	3,03	52
2	250	3,35	59
3	285	3,6	67
4	320	3,14	77
5	355	3,36	85
6	390	3,01	95
7	425	3,23	103
8	460	3,36	111
9	495	3,09	121
10	530	3,23	129
11	565	3,36	137
12	600	3,14	147
13	635	3	157
14	670	3,06	165
15	705	3,46	171
16	740	3,27	181
17	775	3,1	191
18	810	3,2	199
19	845	3,5	205
20	880	3,6	213
21	915	3,44	223
22	950	3,53	231
23	985	3,37	241
24	1020	3,43	249
25	1055	3,69	255
26	1090	3,75	263
27	1125	3,61	273
28	1160	3,49	283
29	1195	3,2	295
30	1230	3,26	303
31	1265	3,31	311
TOTAL			5592

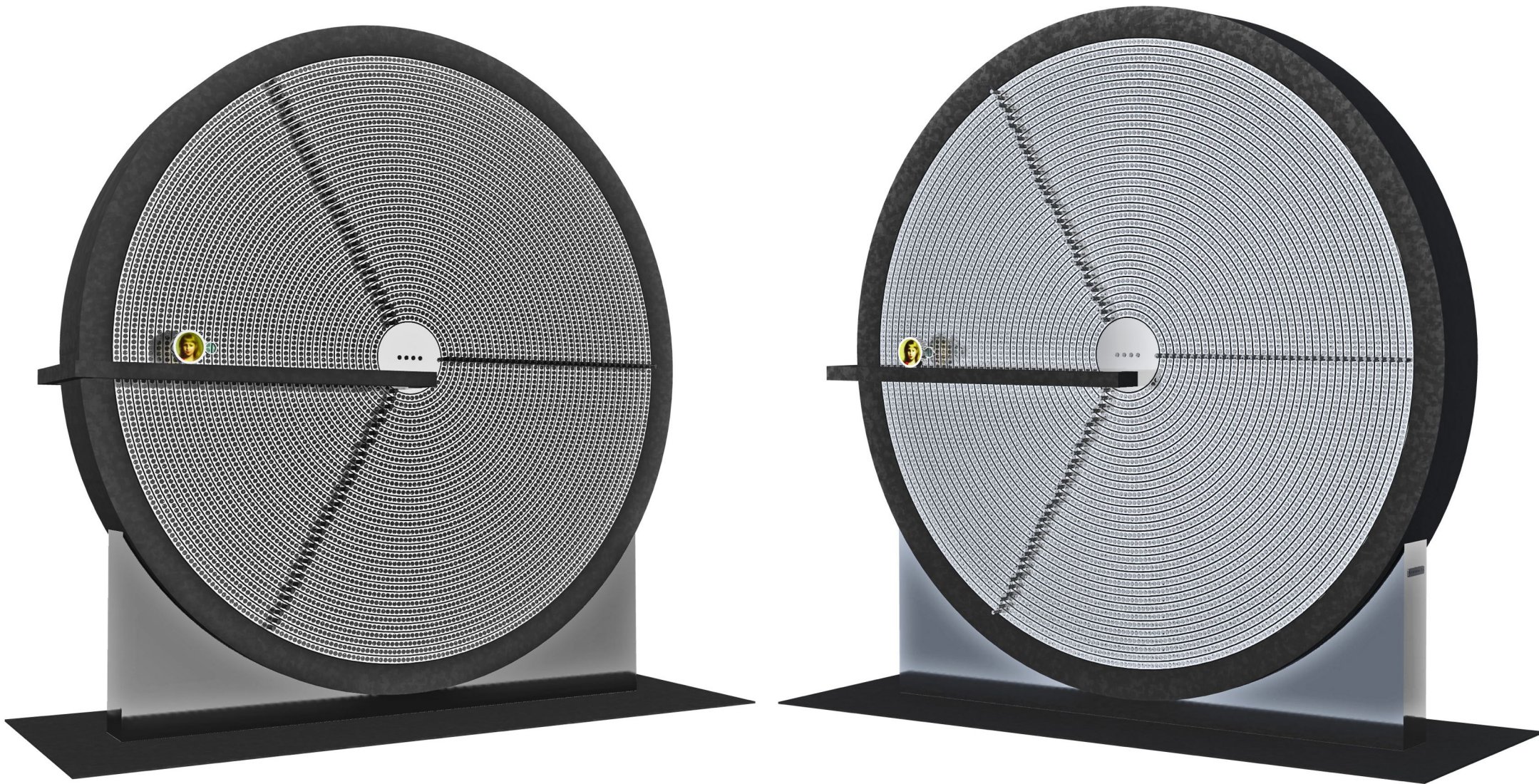
CAŁKOWITA ILOŚĆ MEDALIONÓW 5592 X 2 = **11 184**
+ 4 X 2 MEDALIONY AUTORÓW.

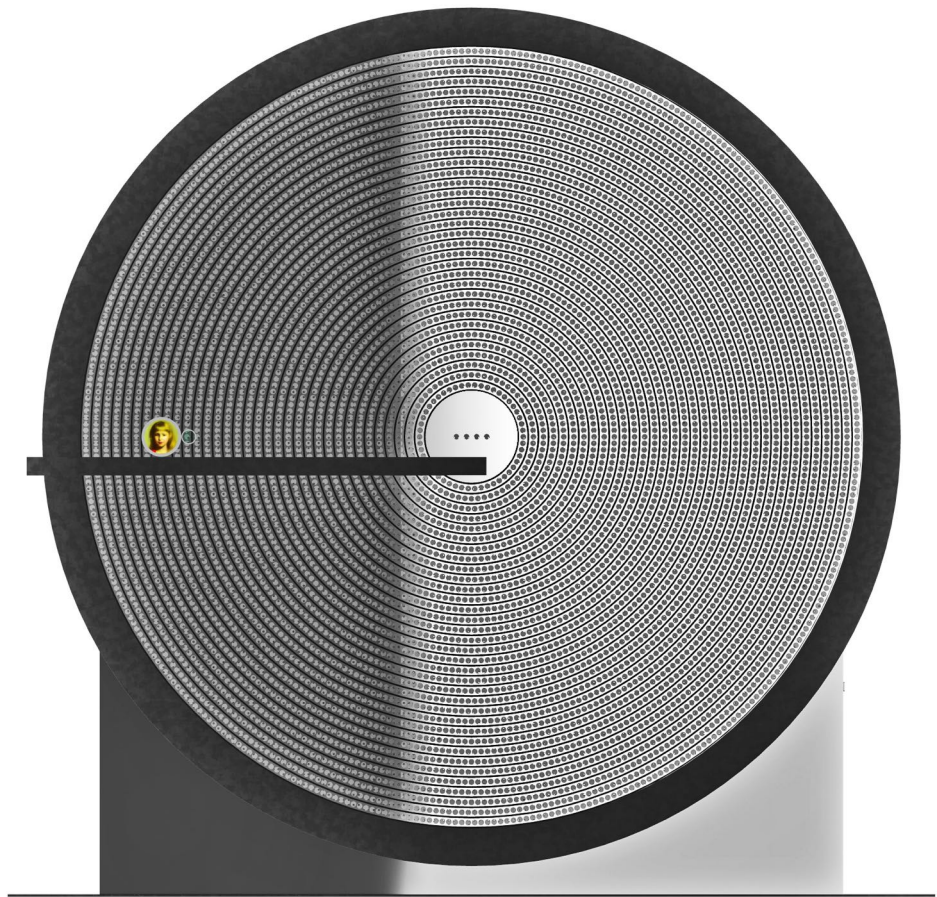
ZESTAWIENIE MEDALIONY

Rys. 14, Strona 15

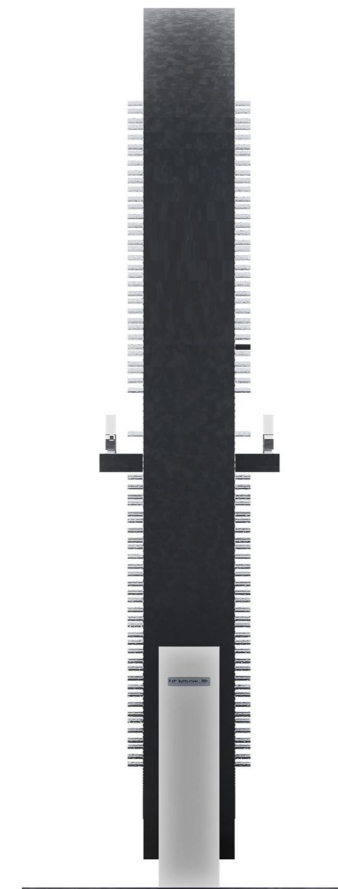


Kapsuła czasu jest rozmieszczona w centrum w przestrzeni byłej księgarni. Monitory dotykowe z dostępem do bazy danych kapsuły są rozmieszczone bezpośrednio na filarach.

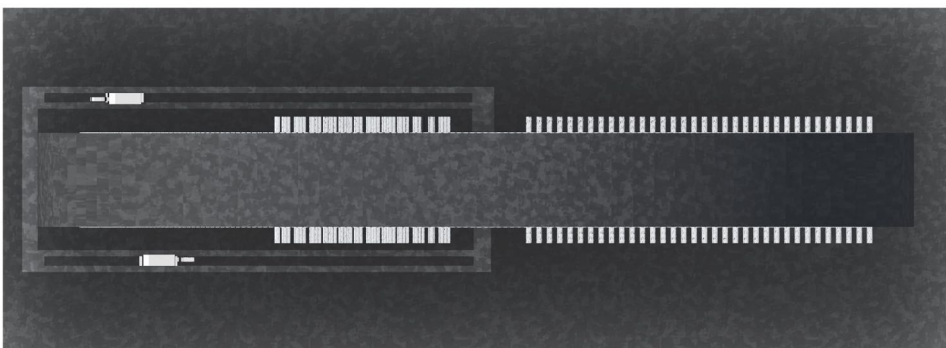




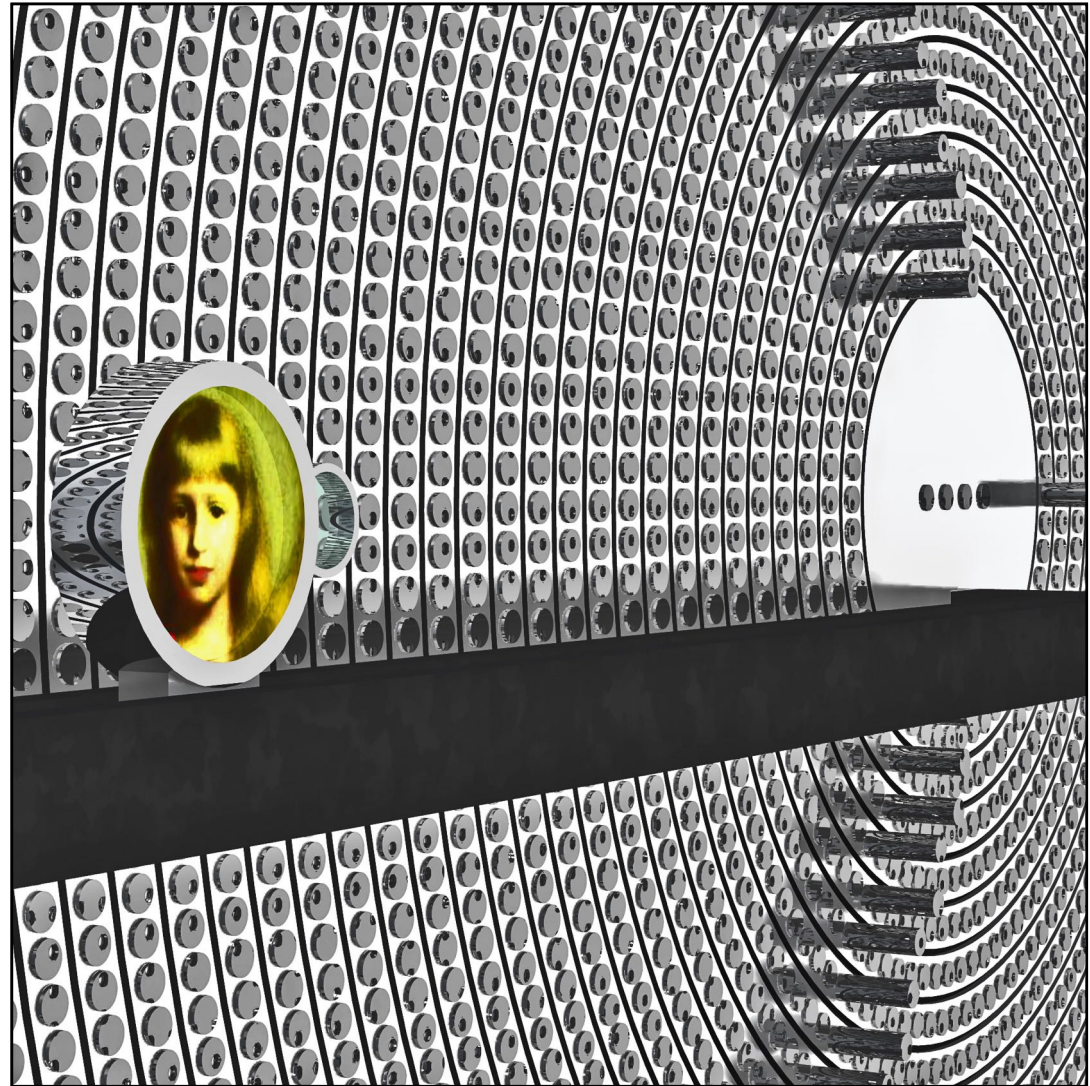
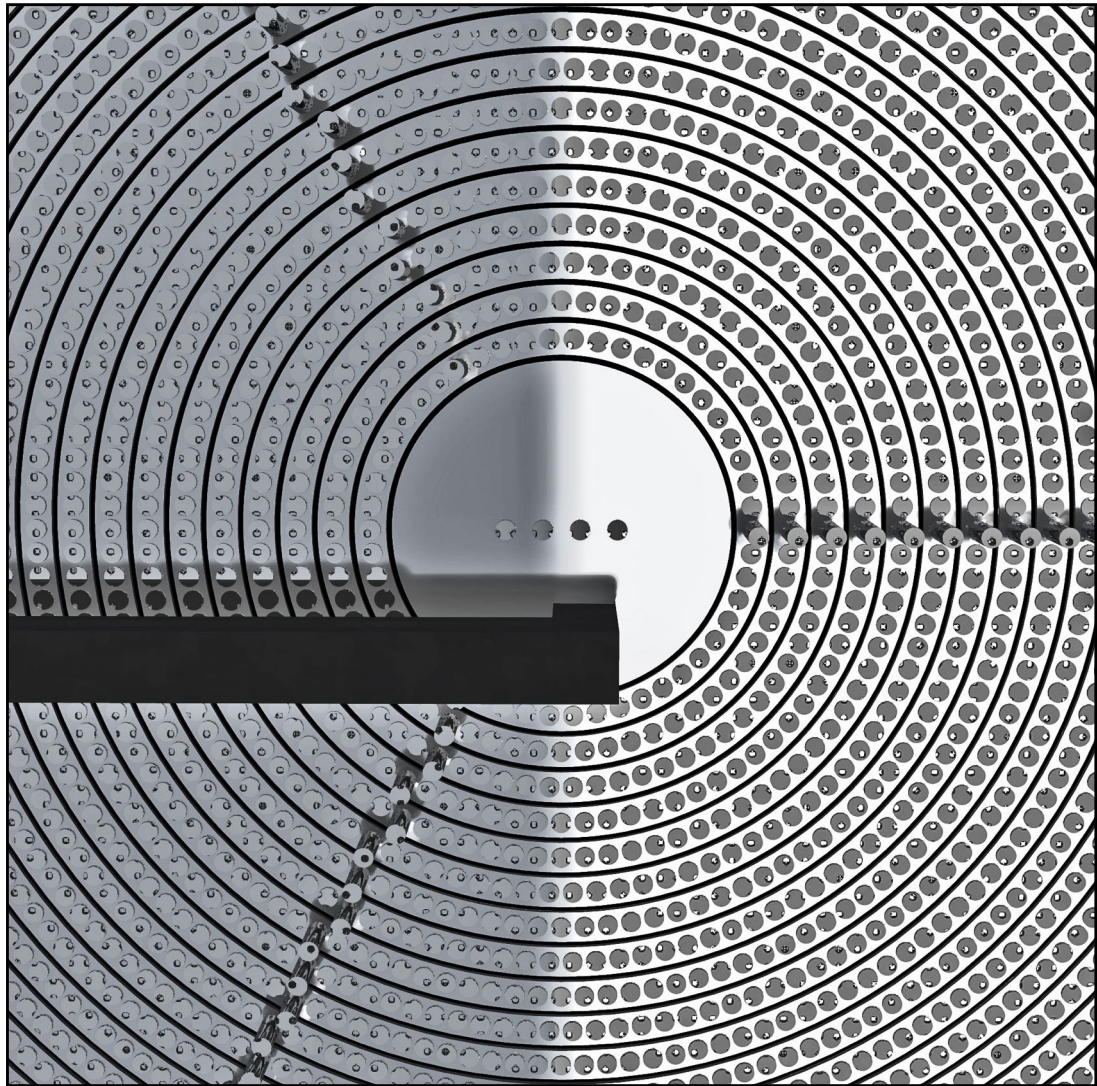
FRONT



PRAWY BOK



Z GÓRY



DETALE

