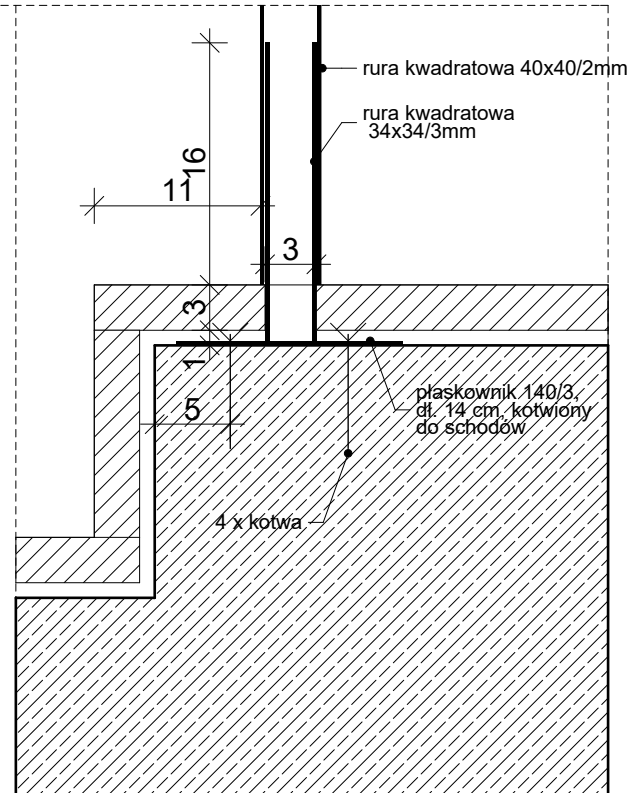


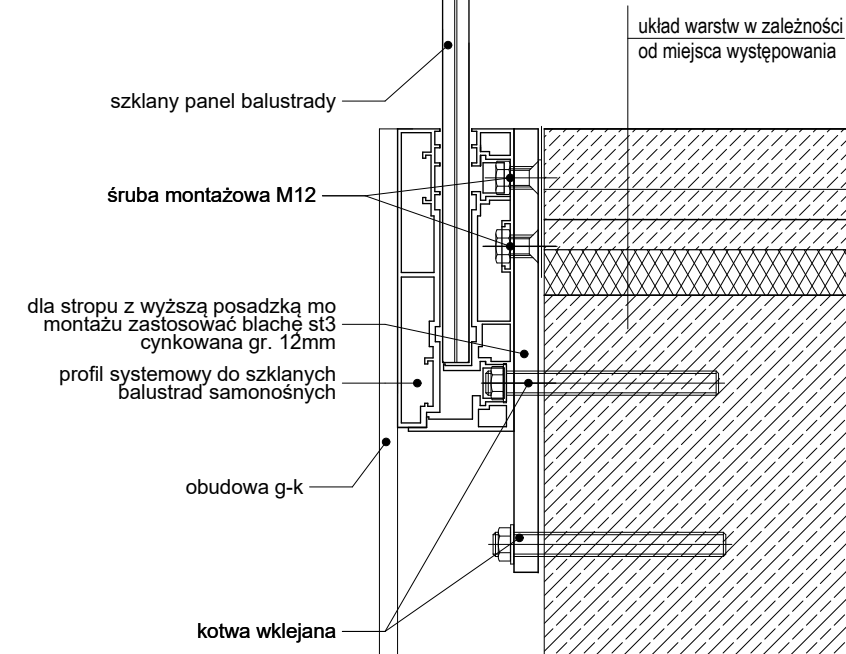
D1 - DETAL MONTAŻU BALUSTRADY DO POSADZKI
ZASTOSOWANIE: B1, B4



UWAGI:

1. Wszystkie wymiary sprawdzić na budowie.
2. Wykończenie wszystkich elementów stalowych: szcztokowanie.
3. Trzpień (rura 34x34/3) przyspawany do kotwionego płaskownika 140/3mm, dł.14cm.
3. Sposób montażu słupka poręczy (rura 40x40/2) do kotwionego trzpienia (rura 38/3,2) do ustalenia z Wykonawcą.

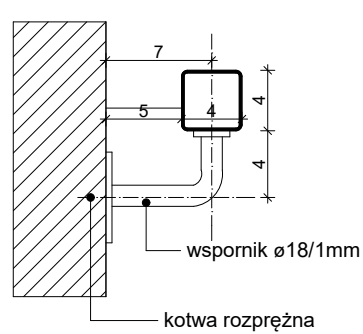
D2 - DETAL MONTAŻU BALUSTRADY SZKLANEJ DO BOKU STROPU
ZASTOSOWANIE: B1, B2



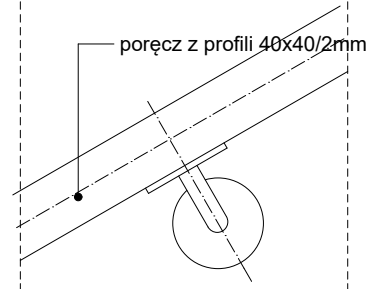
UWAGI:

1. Wszystkie wymiary sprawdzić na budowie.
2. Wykończenie wszystkich elementów stalowych: szczerkowanie.
3. Szczegóły montażowe balustrady samonośnej w profilu wg technologii Wykonawcy.

D2 - DETAL MONTAŻU PORĘCZY STALOWEJ DO ŚCIANY
ZASTOSOWANIE: B1, B2, B4



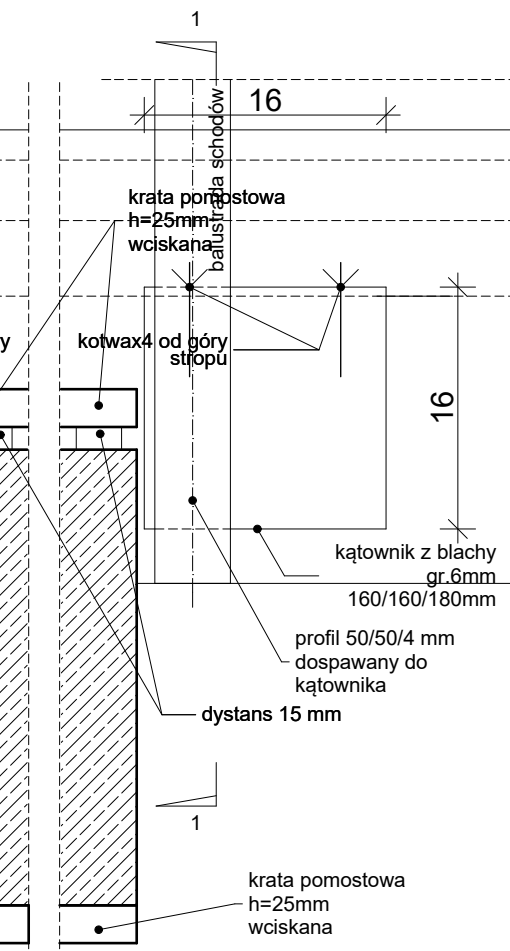
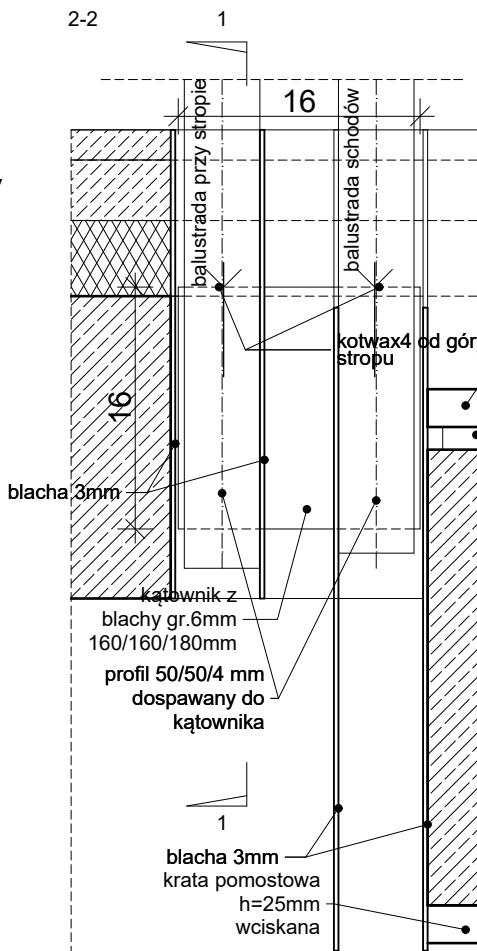
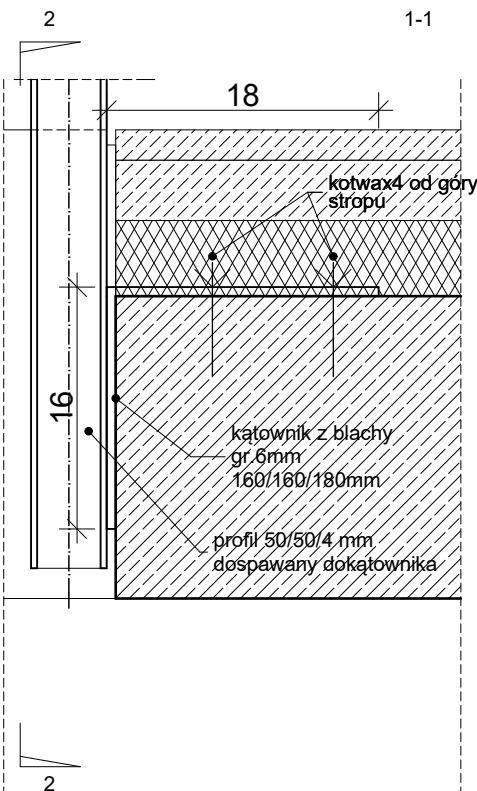
WIDOK FRONTOWY



UWAGI:

1. Wszystkie wymiary sprawdzić na budowie.
2. Kąt nachylenia poręczy taki sam jak biegu schodów.
3. Montaż poręczy tak, by jej wierzch znajdował się na wys. 110cm od linii biegu schodów.
4. Wykończenie wszystkich elementów stalowych: szczotkowanie.
5. Sposób montażu poręczy do wspornika oraz montażu wspornika do ściany uzgodnić z Wykonawcą.

D4 - DETAL MONTAŻU BALUSTRADY STALOWEJ DO BOKU STROPU W DUSZY SCHODÓW
ZASTOSOWANIE: B3



PROJEKTANT WIODĄCY:

homeOFhouses Sp. 2.0.0.

//ul. Łąkowa 21/20 //61-879 Poznań
//homeofhouses.com
//tel/fax: +48(61) 853 53 50
//tel: +48(61) 851 95 03

INVESTOR:

POLITECHNIKA GDAŃSKA
ul. G. Narutowicza 11/12
80-233 Gdańsk

PRZEDMIOT OPRACOWANIA:

Remont, przebudowa i rozbudowa budynku
Hydromechaniki Politechniki Gdańskiej w Gdańsku,
ul. Gabriela Narutowicza 11/12

ul. Gabriela Narutowicza 11/12
80-233 Gdańsk

PROJEKT WYKONAWCZY

BRANZA:

ARCHITEKTURA

TREŚĆ RYSUNKU:

DETALE BALUSTRAD

SKALA:
1:5

GŁÓWNY PROJEKTANT:

mgr inż. arch. Rafał Mysiak
nr upr. KPOKK IARP 88/2012

PROJEKTANT SPRAWDZAJĄCY:

mgr inż. arch. Rafał Bald
nr upr. PO/KK/189/2008

OPRACOWANIE:

mgr inż. arch. Arkadiusz Tomaszczyk
mgr inż. arch. Adrianna Schöneich
mgr inż. arch. Marcin Majer
mgr inż. arch. Mateusz Witkowski

DATA:

MARZEC 2017

NR RYSUNKU:

BA.5