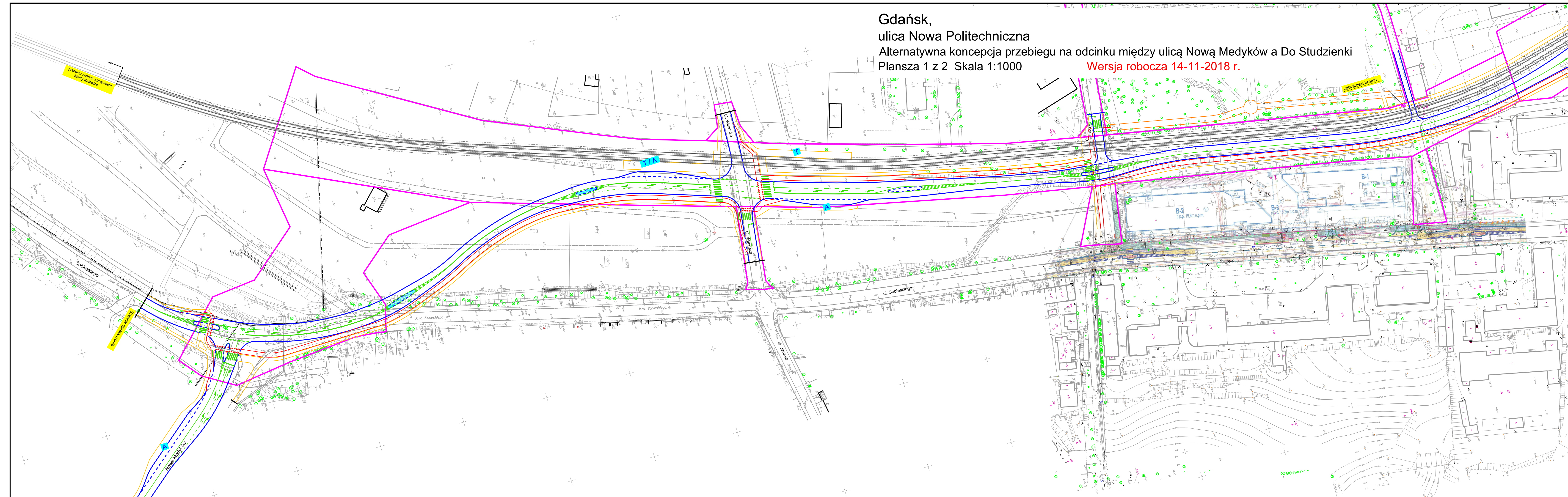


Gdańsk,
ulica Nowa Politechniczna
Alternatywna koncepcja przebiegu na odcinku między ulicą Nową Medyków a Do Studzienki
Plansza 1 z 2 Skala 1:1000
Wersja robocza 14-11-2018 r.



- Legenda
- Projektowane krawędzie jezdni
 - Projektowane krawędzie dróg rowerowych
 - Projektowane krawędzie chodników
 - Projektowane elementy organizacji ruchu rowerowego
 - Projektowane elementy organizacji ruchu samochodowego
 - Projektowane sygnalizacje świetlne
 - Projektowane przystanki
 - Projektowana droga tramwajowa
 - Linie rozgraniczające mpzp



Projekt i opracowanie:
dr hab. inż. Kazimierz Jamroz / mgr inż. Artur Ryś
Katedra Inżynierii Drogowej i Transportowej
listopad 2018 r.