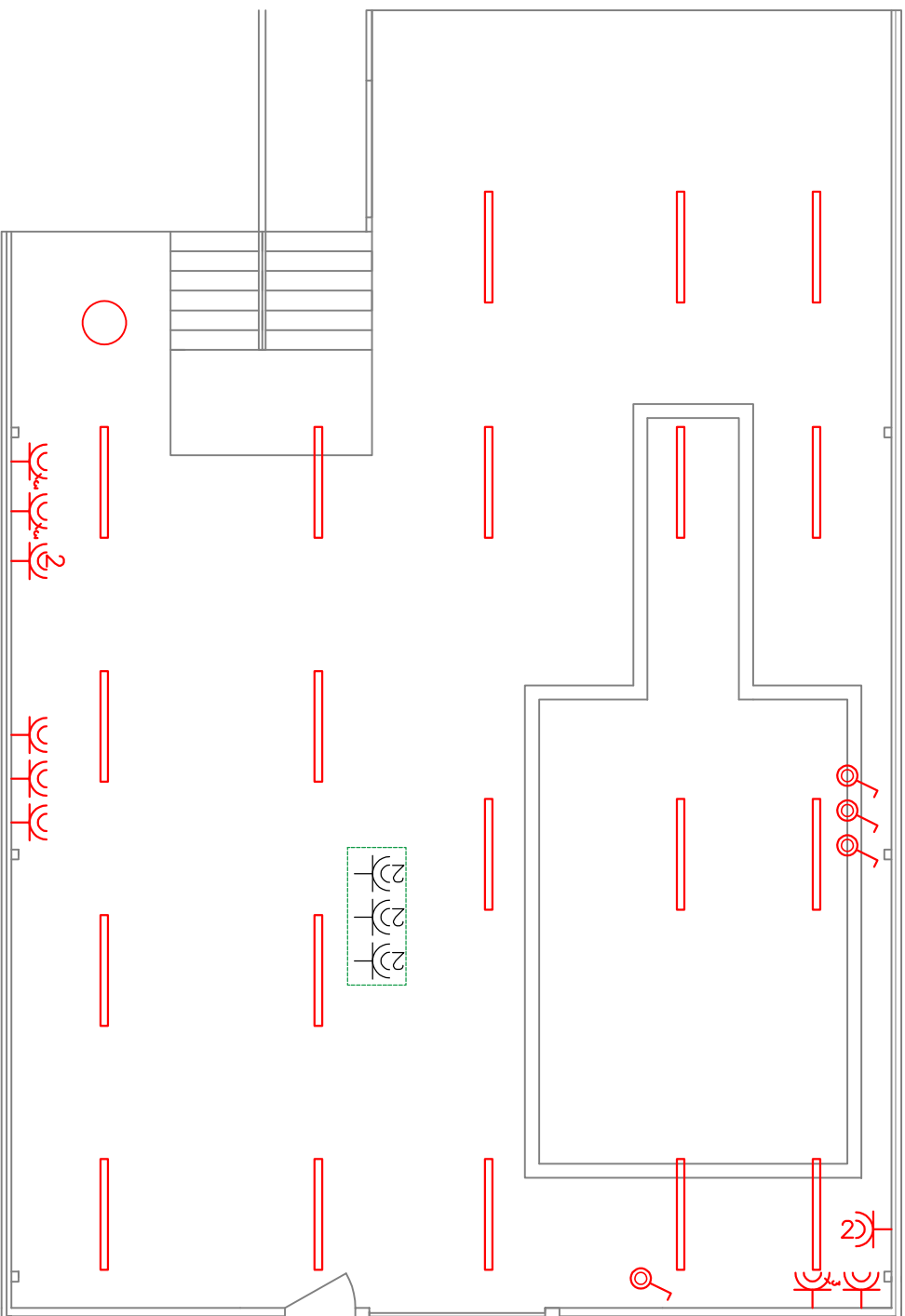




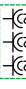


stan istniejący



- | LEGENDA | |
|--|---|
|  | istniejąca oprawa liniowa hermetyczna do demontażu |
|  | istniejąca oprawa plafonowa do demontażu |
|  | istniejąca osprzęt do demontażu |
|  | istniejąca zestaw gniazdowy (odtworzenie zasilania) |
|  | UMIAGI |
| <p>– osprzęt/oprawy demontować wraz z okablowaniem, korytem odciskowym prowadzącym do głowicy tras kablowych oraz elementami montażowymi,</p> <p>– zestaw gniazdowy obecnie zasilany poprzez wyciąg z gniazda 230V przeznaczanego do demontażu zasilić bezpośrednio z zabezpieczeniem (poprzez ułożenie nowego okablowania YDYto 3x2,5mm²), które obecnie zasila ww. gniazdo.</p> | |

Opracował:	MGR INŻ. BARTOŚZ NADWODNY	Podpis:		Investor:	POLITECHNIKA GDAŃSKA UL. GABRIELA NARUTOWICZA 11/12 80-233 GDAŃSK	Brzozka:	ELEKTRYCZNA	Stadium opracowania:	WYTŁYCZNE
Projektował:		Podpis:				Format:		Skala:	
Sprawił:	---	Podpis:		Adres inwestycji:			A3		-
Przedmiot opracowania:	REMONT PAVILONU JUGOSŁOWAŃSKIEGO NR 1				UL. GABRIELA NARUTOWICZA 11/12 80-233 GDAŃSK	Data:	LIPIEC 2019	Remizja:	-
Nazwa rysunku:	LOKALIZACJA IISTNIEJĄCEJ INSTALACJI ELEKTRYCZNEJ DO DEMONTAŻU					Numer rysunku:	E-1	Arkusz:	1/1