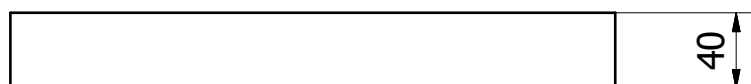
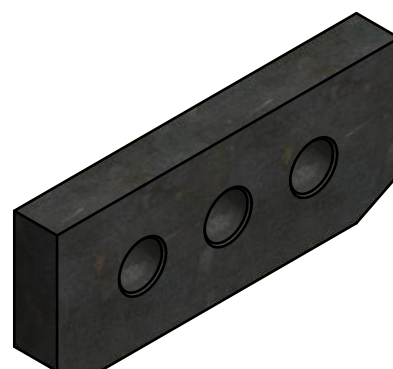



3 x Ø40 $\begin{smallmatrix} +0,2 \\ -0 \end{smallmatrix}$
(Przejściowy)
Krawędzie otworów
fazować obustronnie 2x45°



Widok izometryczny (1 : 5)



	Imię i nazwisko	Podpis	Data	Zastępuje rys. nr:			Ilość
Projektował	Andrzej Ogonowski		15.07.2019	Zastąpiony przez rys. nr:			8
Sprawdził	Piotr Jędrzejewski		15.07.2019	Materiał	Masa	Podziałka	Format
				Stal	11,615 kg	1 : 4	A4
Zatwierdził	Andrzej Ogonowski		15.07.2019	Nazwa			
Symbol projektu: P3		Nr umowy:		Rysunek wykonawczy ucha			
Uwagi:				 POLITECHNIKA GDAŃSKA CENTRUM MORSKICH TECHNOLOGII MILITARNYCH	Nr arkusza 1 / 1	Nr rys. M01.10	