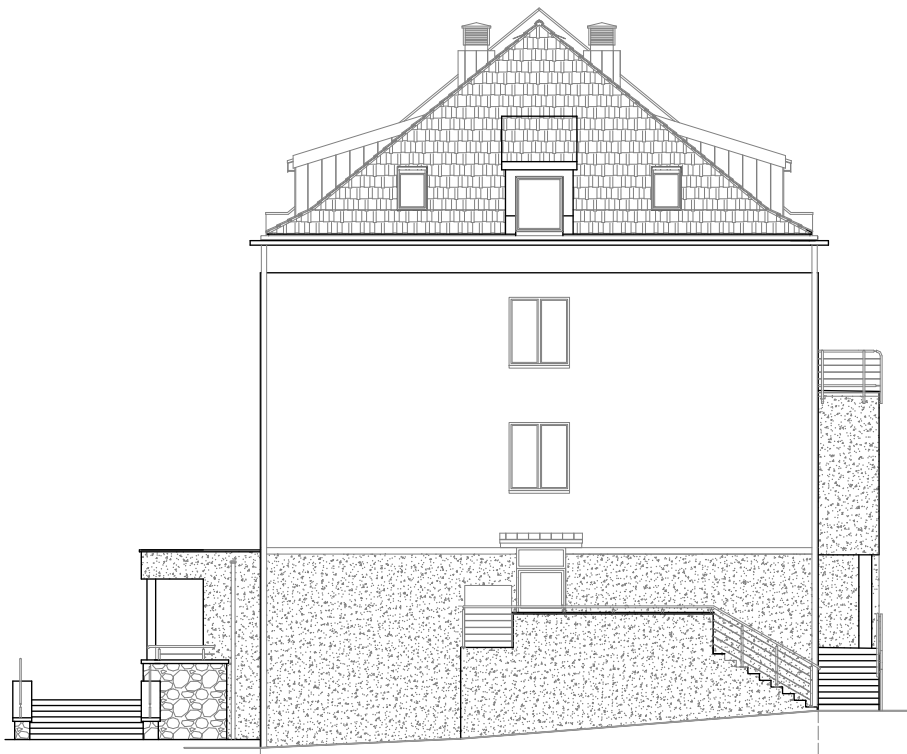




ELEWACJA WSCHODNIA



ELEWACJA PÓŁNOCNA



ELEWACJA ZACHODNIA



ELEWACJA PÓŁUDNIOWA

LEGENDA:

- | | | | | | |
|---|-------------------------|--|---|------------------------------------|--|
| 1 | dach - | dachówka holenderka
kolor: naturalna czerwień | 5 | cokół - | tynek mozaikowy PR nr 21 |
| 2 | lukarny, daszki - | blacha tytan cynk patynowana na rąbek stojący
kolor: jasnoszary | 6 | obróbki blacharskie, orynnowanie - | blacha tytan cynk patynowana
kolor: jasnoszary |
| 3 | ściana - | tynek strukturalny baranek 15 mm
kolor: NCS S0502-G50Y | 7 | stolarka otworowa - | PCV i aluminium
kolor: RAL 7035 - wszystkie kondygnacje
oprócz poddasza
kolor: dąb jasny - poddasze |
| 4 | ściana-gzyms, -
okap | tynek strukturalny baranek 15 mm
kolor NCS S1002-B | 8 | balustrady - | stalowe malowane proszkowo
kolor: RAL 7046 |

TEMAT:	PRZEBUDOWA DOMU STUDENCKIEGO NR 13 WRAZ ZE ZMIANĄ SPOSOBU UŻYTKOWANIA CZĘŚCI PARTERU NA PRZEDSZKOLE		
LOKALIZACJA:	UL. DO STUDZENKI 34, GDAŃSK WRZESZCZ DZIAŁKA NR 223/1, 224/4 i 226, OBR. 54		
INWESTOR:	POLITECHNIKA GDAŃSKA		
PROJEKTANT:	arch. JOLANTA PIETKIEWICZ upr. bud. 11/WMOKK/2006 WM 0176	PODPIS:	STADIUM: P.W. DATA: 05.2017
SPRAWDZAJĄCY:	arch. PIOTR ZABIEŁŁO upr. bud. 1/97/OL WM 0139	PODPIS:	SKALA: 1:200 RYS. NR A-15
BRANŻA:	ARCHITEKTURA		
TEMAT:	ELEWACJE		