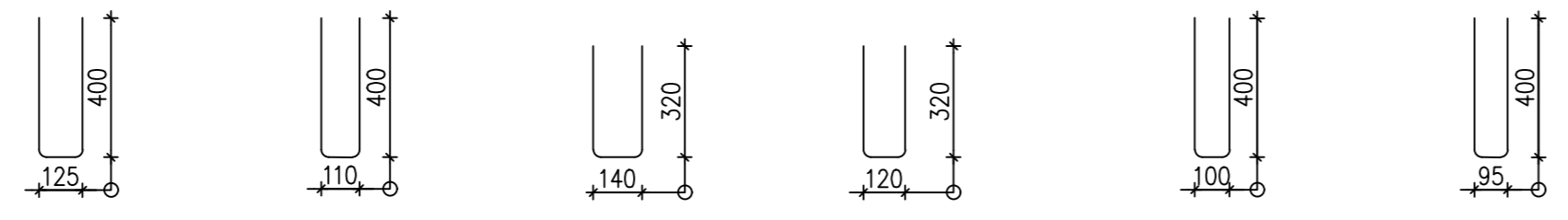
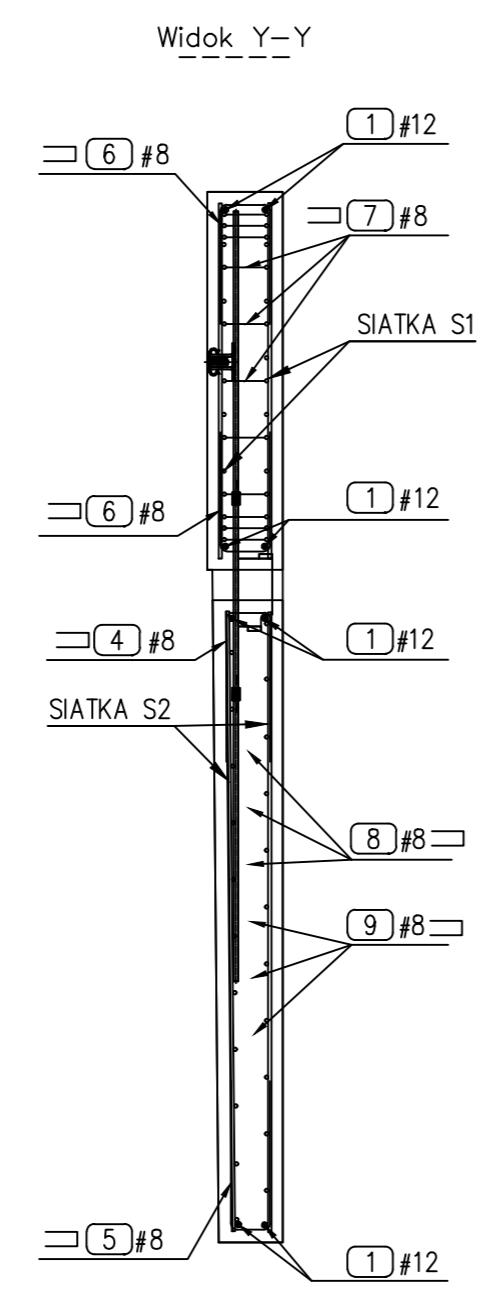
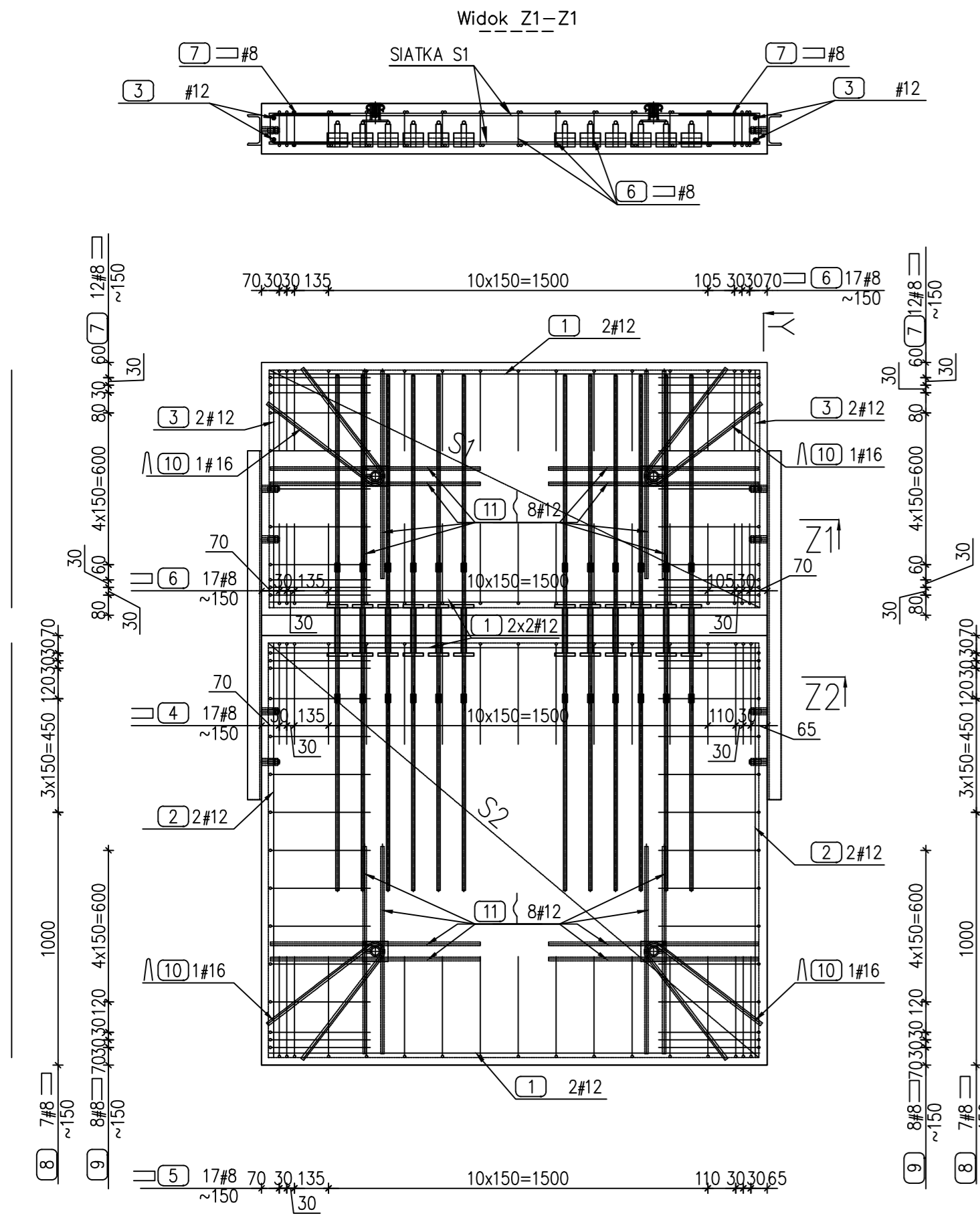
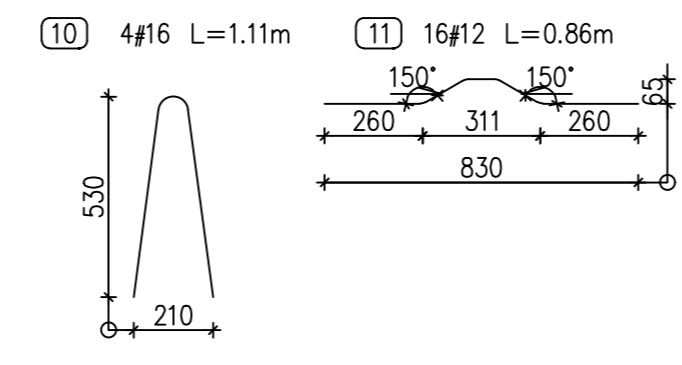


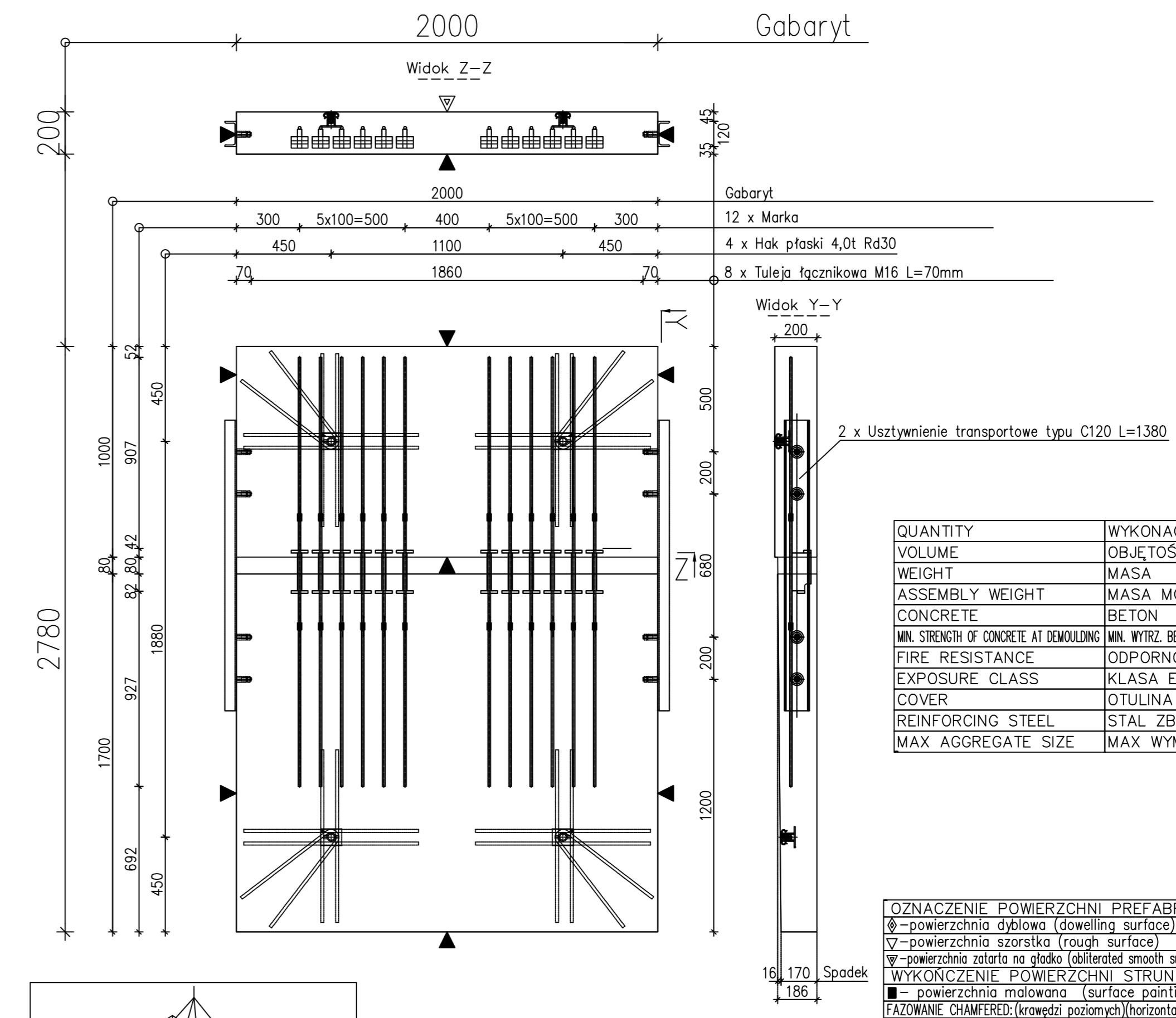
- 4) 17#8 L=0.91m
- 5) 17#8 L=0.89m
- 6) 34#8 L=0.76m
- 7) 24#8 L=0.74m
- 8) 14#8 L=0.88m
- 9) 16#8 L=0.88m



UWAGI:
 1. WYMIARY PODANO W MM
 2. WYCIĄC OTWORY W SIATKACH W MIEJSCACH HAKÓW



Zestawienie stali					
Nr rysunku \ Drawing No:					
Number of bar Nr pręta	Diameter Średnica	Length Długość	Quantity Liczba	Długość dla średnic \ Length for diameters [m] Stal B500B	
[mm]	[mm]	[m]	[szt]	8	12 16 0
Sztuk/Quantity 1					
1	12	1.94	8	15.520	
2	12	1.64	4	6.560	
3	12	0.94	4	3.760	
4	8	0.91	17	15.470	
5	8	0.89	17	15.130	
6	8	0.76	34	25.840	
7	8	0.74	24	17.760	
8	8	0.88	14	12.320	
9	8	0.88	16	14.080	
10	16	1.11	4		4.440
11	12	0.86	16	13.760	
Total length Długość całkowita			[m]	100.600	39.600 4.440 0.000
Weight of 1 m Ciężar 1mb			[kg]	0.395	0.888 1.578 0.000
Total weight Ciężar całkowity			[kg]	39.70	35.16 7.01 0.00
Weight per element Ciężar dla 1 szt.			[kg]	81.86	
Produce x Wykonać x			[szt.]	81.86	



QUANTITY	WYKONAĆ SZTUK	1	[szt]
VOLUME	OBJĘTOŚĆ	1.01	[m ³]
WEIGHT	MASA	2513	[kg]
ASSEMBLY WEIGHT	MASA MONTAŻOWA	2890	[kg]
CONCRETE	BETON	C30/37	
MIN. STRENGTH OF CONCRETE AT DEMOULDING	MIN. WYTRZ. BETONU PRZY ROZFORMOWANIU	25	[MPa]
FIRE RESISTANCE	ODPORNOŚĆ OGNIOWA	-	
EXPOSURE CLASS	KLASA EKSPOZYCJI	XC4	
COVER	OTULINA	3,0	[cm]
REINFORCING STEEL	STAL ZBROJENIOWA	K500B-T	
MAX AGGREGATE SIZE	MAX WYMIAR KRUSZYWA	16	[mm]

OZNACZENIE POWIERZCHNI PREFABRYKATU \ SURFACE MARKING		OZNACZENIE POWIERZCHNI STRUN \ SURFACE STRINGS	
⊕	-powierzchnia dyblowa (dowelling surface)	⊕	-powierzchnia z opóźniaczem (surface with retarder)
▽	-powierzchnia szorstka (rough surface)	▽	-powierzchnia gładka (szalunkowa) (smooth surface)
⊖	-powierzchnia zatarła na gładko (ablated smooth surface)	~	-powierzchnia hydrofobizowana (hydrofob surface)
■	-powierzchnia malowana (surface painting)	□	-powierzchnia szpachlowana (compound surface)
FAZOWANIE CHAMFERED:	(krawędzi poziomych)(horizontal edge)	≡	łaza (chamfered) 10x10 mm
		⊖	Zaokrąglenie (rounding) R= mm

Otulina: 30mm

OZNACZENIE POWIERZCHNI PREFABRYKATU \ SURFACE MARKING			
⊕	-powierzchnia dyblowa (dowelling surface)	⊕	-powierzchnia z opóźniaczem (surface with retarder)
▽	-powierzchnia szorstka (rough surface)	▽	-powierzchnia gładka (szalunkowa) (smooth surface)
⊖	-powierzchnia zatarła na gładko (ablated smooth surface)	~	-powierzchnia hydrofobizowana (hydrofob surface)
WYKONCZENIE POWIERZCHNI STRUN \ SURFACE STRINGS			
■	-powierzchnia malowana (surface painting)	□	-powierzchnia szpachlowana (compound surface)
FAZOWANIE CHAMFERED:		(krawędzi poziomych)(horizontal edge)	≡
			łaza (chamfered) 10x10 mm
			⊖
			Zaokrąglenie (rounding) R= mm

Wymiary zbrojenia po obrysie zewnętrznym \ Dimensions are given on the outside fiber of rebar			
Średnica gięcia prętów wg tabeli (jeżeli na rysunku nie podano inaczej)	Ø6 -> d=32mm	Ø20 -> d=140mm	
	Ø8 -> d=32mm	Ø25 -> d=175mm	
	Ø10 -> d=40mm	Ø28 -> d=196mm	
	Ø12 -> d=50mm	Ø32 -> d=224mm	
	Ø16 -> d=64mm	Ø40 -> d=280mm	

IND.	POZ.	TYP	STAL	SZTUK	Dł.[m]	WYS.[m]	MASA[kg]	MASA ŁĄCZ.[kg]
1.	S1	SIATKA/Q335	NK500AB-W	2	1.94	0.94	9.610	19.22
2.	S2	SIATKA/Q335	NK500AB-W	2	1.94	1.64	16.767	33.53
SUMA_SIATKI =							52.75	
WYKONAĆ x 1 szt.							52.75	

2	Usztynienie transportowe typu C120	1,380
8	Tuleja łącznikowa M16 L=70mm	
12	Marka	
4	Hak płaski 4,0t Rd30	
szt	AKCESORIA DLA 1 ELEMENTU \ ACCESSORIES FOR 1 ELEMENT	Dł.(Length)

POLITECHNIKA GDAŃSKA
 Wydział Inżynierii Lądowej i Środowiska
 Katedra Konstrukcji Inżynierskich

Zestawy balkonowe do badań laboratoryjnych

mgr inż. Maciej Tomasz Solarczyk

Skala: 1:20
 Data: 15.01.2023
 Nr rys.: 1

Nazwa rys.: Rysunek zbrojeniowy oraz szalunkowy