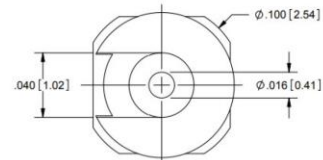
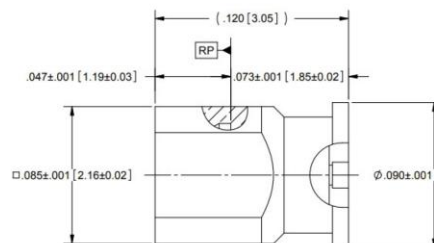
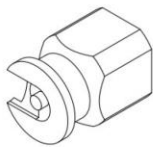


## OPIS PRZEDMIOTU ZAMÓWIENIA

Gniazdo do montażu SMT na płytce PCB – 20 sztuk

Atrybuty produktu	Wartość atrybutu
<b>Kategoria produktów:</b>	Złącza RF / złącza koncentryczne
<b>Produkt:</b>	PCB Connectors
<b>Seria RF:</b>	SMPS
<b>Rodzaj:</b>	Plug (Pin)
<b>Impedancja:</b>	50 Ohms
<b>Maksymalna częstotliwość:</b>	65 GHz
<b>Styl styku:</b>	Solder
<b>Kierunek:</b>	Straight
<b>Polaryzacja:</b>	Standard
<b>Styl mocowania:</b>	SMD/SMT
<b>Materiał korpusu:</b>	Beryllium Copper
<b>Rodzaj montażu:</b>	PCB
<b>Jednostka masy:</b>	685,850 mg
<b>Konfiguracja</b>	single-port and multiport 2.92mm, 2.4mm, SMA, SMP, SMPM, and SMPS edge launch, board mount, and thru-hole connectors."



NOTES:  
1. FOR A FOOTPRINT RECOMMENDATION SPECIFIC TO YOUR PCB, PLEASE CONTACT US AT [applications@svmicro.com](mailto:applications@svmicro.com)

**MATERIAL:**

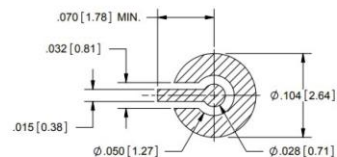
BODY & CONTACT: BERYLLIUM COPPER PER ASTM B196, ALLOY No. UNS C17300, TD04

INSULATOR: PTFE PER ASTM D1710, TYPE I, GRADE 1, CLASS B

**FINISH:**

BODY & CONTACT: GOLD PER ASTM B488, TYPE II, CODE C, CLASS 0.51, OVER NICKEL PER AMS-QQ-N-290, CLASS 1, .00050" MIN.

SV P/N	INTERFACE
3811-40022	FULL DETENT
3811-40023	SMOOTH BORE



PCB LAYOUT